



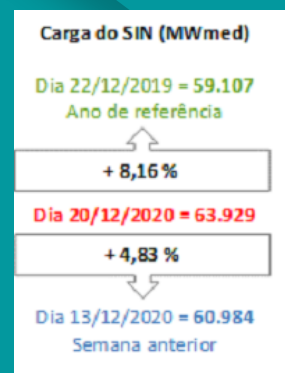
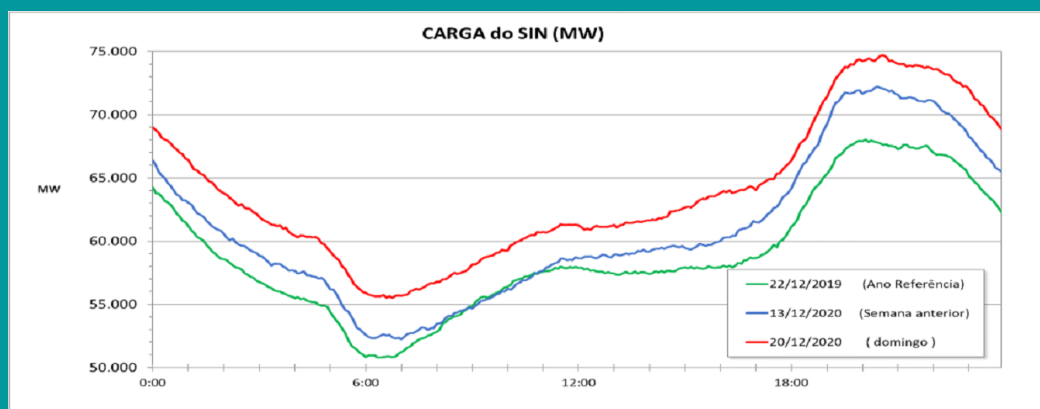
BOLETIM DE MONITORAMENTO COVID-19

BRASÍLIA, 21 DE DEZEMBRO DE 2020

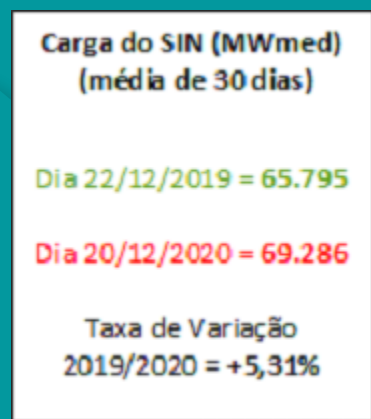
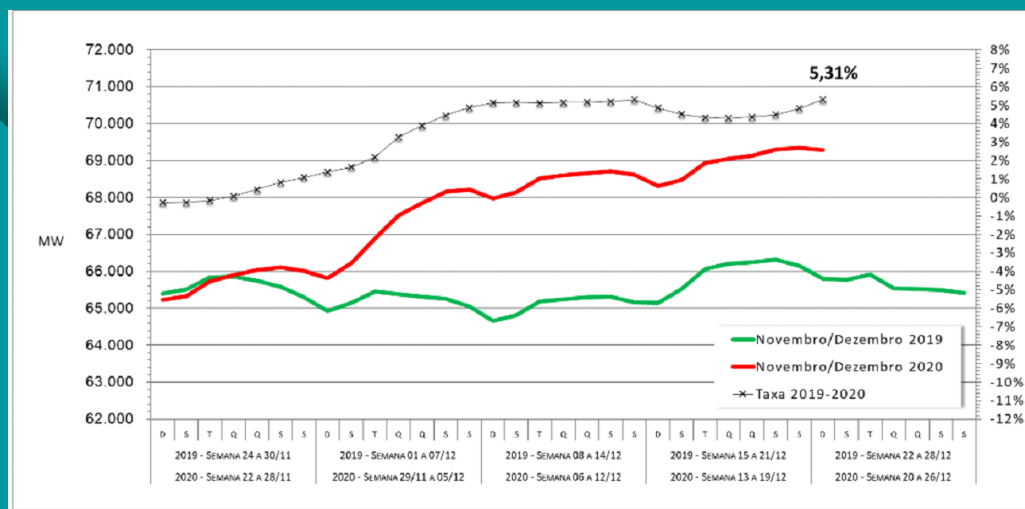
ENERGIA ELÉTRICA

OPERAÇÃO DO SISTEMA INTERLIGADO, GERAÇÃO E TRANSMISSÃO

A carga média do SIN, 63.929 MW foi 4,83 % superior à do mesmo dia da semana anterior e 8,16 % superior à do mesmo dia da semana do ano anterior.



A carga média do SIN nos 30 dias anteriores foi 5,31% superior ao mesmo período em 2019.



A Energia Hidráulica Armazenada no SIN teve acréscimo de 0,1% (23,0%) em relação ao dia anterior, com os subsistemas apresentando as variações:

Sul – acréscimo de 0,7% (24,2).

Sudeste/Centro-Oeste – acréscimo de 0,1% (16,6).

Nordeste – reduziu 0,2% (46,9).

Norte – acréscimo de 0,1% (25,9).

Houve intercâmbio internacional de energia programado da Argentina e Uruguai para o Brasil, conforme deliberado pela reunião extraordinária do CMSE em 16/10/2020 para atendimento energético ao SIN.

Não foram verificadas ocorrências significativas no SIN que prejudicassem o atendimento da carga.

• GERAÇÃO E DISTRIBUIÇÃO

Não foram verificadas ocorrências significativas no SIN, associadas a pandemia do Covid-19, que prejudicassem o atendimento da carga, nem que impactassem o fornecimento de energia e a prestação do serviço de distribuição.

MINERAÇÃO

• ALERTA DE RISCOS GEOLÓGICOS E DE CHEIAS

O Serviço Geológico do Brasil opera 16 sistemas de Alerta Hidrológicos (SAH) em âmbito nacional. Hoje, dia 21/12/2020, dos 16 sistemas em operação nenhum se encontra em risco de inundações.

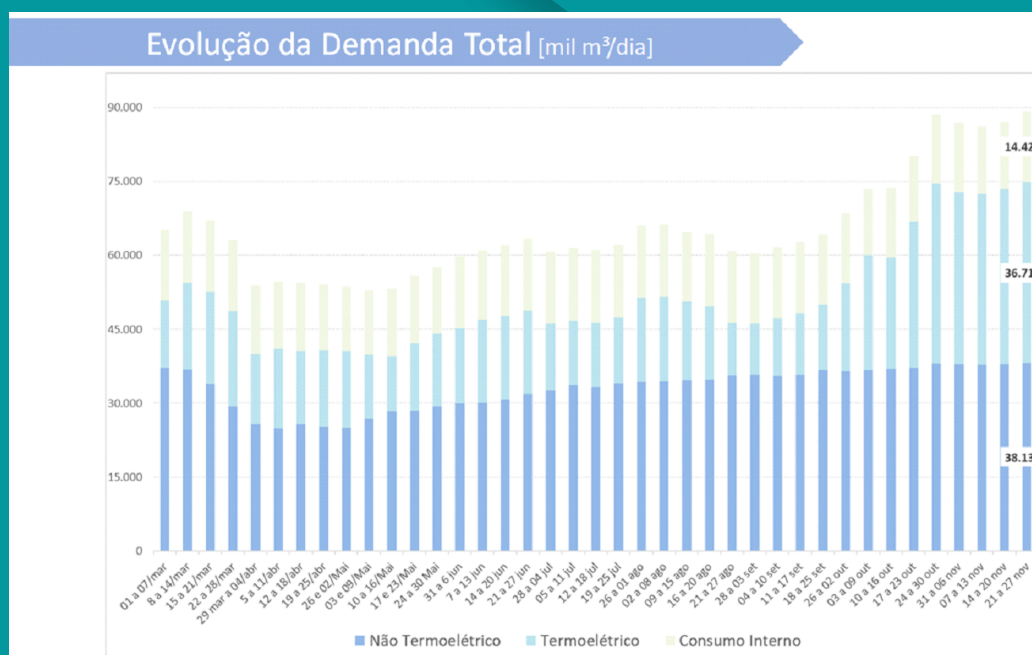
Entretanto, as bacias do rio Paraguai (Pantanal) e do rio Madeira se encontram em período de estiagem (período com poucas chuvas) e os níveis dos rios estão abaixo do normal para o período. Em alguns pontos de monitoramento estão sendo registrados recordes considerando as séries históricas de medições dos níveis dos rios. Para estas bacias estão sendo enviados boletins semanais com prognósticos e previsões de níveis dos rios.

PETRÓLEO E GÁS NATURAL

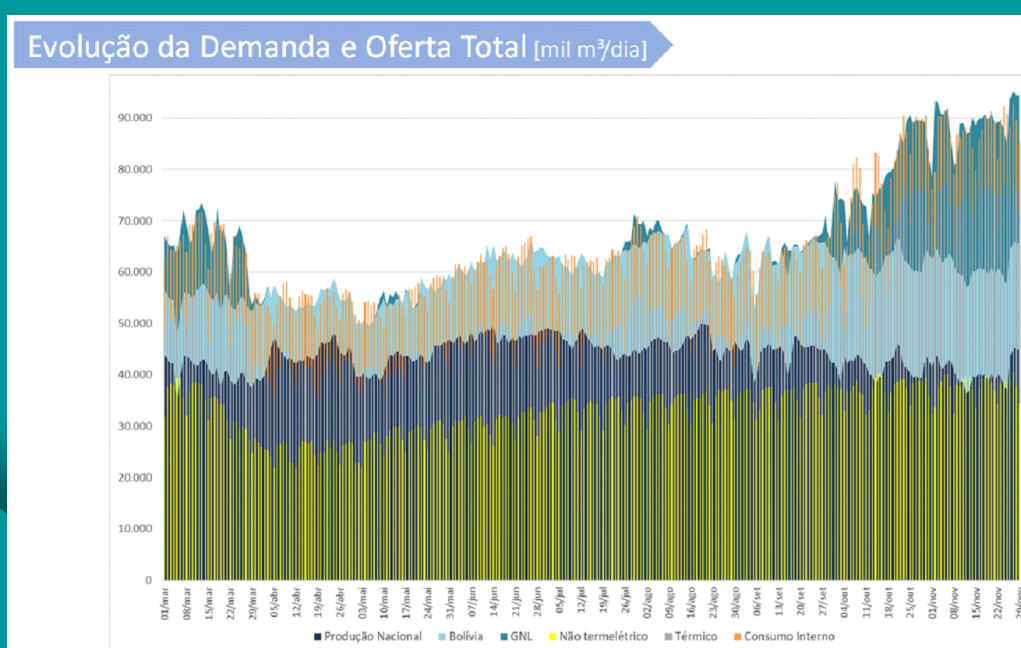
• PRODUÇÃO DE PETRÓLEO E GÁS NATURAL E SUPRIMENTO DE GÁS NATURAL

Não recebemos qualquer nova notificação relativa a problemas de abastecimento decorrente da pandemia do Covid-19.

a) evolução da demanda de gás natural.



b) evolução da oferta de gás natural



Não foram recebidas notificações relativas a problemas de abastecimento, decorrentes da pandemia de Covid-19.

• ABASTECIMENTO

Os dados de comercialização enviados pelos agentes de distribuição são preliminares e foram consolidados até 15 de dezembro de 2020. Esses dados são comparados com volumes comercializados no mesmo período do ano passado.

QAV	- 36,7%
Gasolina C	+ 11,9%
Etanol	- 2,4%
Diesel B	+ 15,3%
GLP P13	- 9,7%
GLP +13kg	- 27,7%

• PRODUÇÃO DE COMBUSTÍVEIS

Na última semana, a carga global de processamento de petróleo nas refinarias acompanhadas recuperou parte da queda observada na semana anterior, atingindo 77,3% no último sábado e fechando em 76,9% no dia de ontem. O gráfico a seguir apresenta o fator de utilização por refinaria (FUT), no dia 20/12/2020, em relação à capacidade autorizada, em m³/dia.



Fator de utilização global das refinarias do sistema Petrobras

NÚMERO DE SERVIDORES AFETADOS PELA COVID-19

NÚMERO DE SERVIDORES AFETADOS PELA COVID-19



10.872 empregados
117 confirmados e em quarentena
8 hospitalizados
1.580 recuperados
15 óbitos



46.416 empregados*
279 confirmados e em quarentena
3.349 recuperados
3 óbitos



672 empregados
76 recuperados
2 óbitos



785 empregados
3 confirmados e em quarentena
1 hospitalizados
69 recuperados



2.358 empregados
23 confirmados e em quarentena
1 hospitalizados
145 recuperados
6 óbitos



795 empregados
10 confirmados e em quarentena
96 recuperados



1.165 empregados
52 confirmados e em quarentena
223 recuperados



1.544 empregados
7 confirmados e em quarentena
42 recuperados
2 óbitos



1.525 empregados
6 confirmados e em quarentena
50 recuperados



78 empregados
5 confirmados e em quarentena
7 recuperados



279 empregados
7 confirmados e em quarentena
7 recuperados

MINISTÉRIO DE
MINAS E ENERGIA

520 empregados
6 confirmados e em quarentena
1 hospitalizados
53 recuperados
1 óbito



503 empregados
2 confirmados e em quarentena
35 recuperados

*Considerado apenas o pessoal efetivo da empresa

- **Total de casos confirmados** - em quarentena: 517 (este número dobrou a partir de novembro)
- **Hospitalizados:** 11
- **Total de casos recuperados:** 5.732
- **Total de óbitos:** 29

