



BOLETIM DE MONITORAMENTO COVID-19

BRASÍLIA, 18 DE MAIO DE 2020

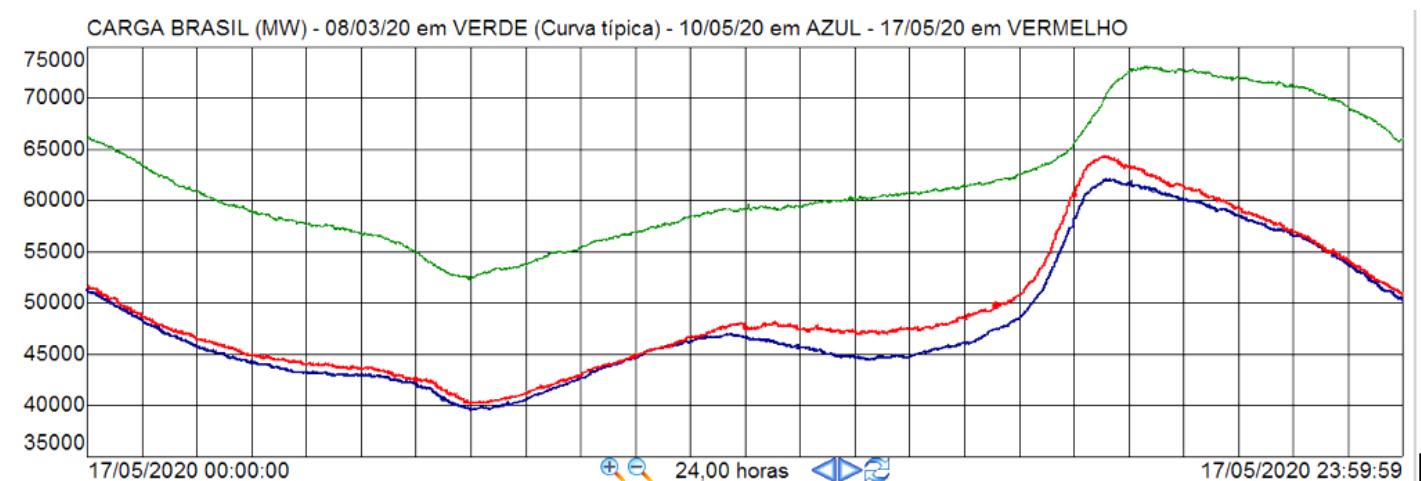
ENERGIA ELÉTRICA

O Presidente Jair Bolsonaro assinou hoje o Decreto 10.350/2020 para o enfrentamento dos impactos da COVID 19 no setor elétrico. O Decreto regulamenta a MP 950 e a estruturação da operação CONTA-COVID, encerrando a primeira fase de enfrentamento dos impactos da pandemia no setor elétrico, atacando principalmente as questões mais urgentes. [Leia mais.](#)

• Operação do Sistema Interligado, geração e transmissão

A carga média do SIN do dia 17/05 (domingo) foi superior em 1.064 MWmed (2,21%) à do dia 10/05 (domingo) e inferior em 8.905 MWmed (15,33%) à do dia 08/03 (curva típica).

CURVA DE CARGA DO SIN (CURVA TÍPICA X VERIFICADO X SEMANA ANTERIOR)



Energia (MWmed):

Dia 8/3 = 58.098 - curva típica

Dia 10/5 = 48.129 Dia 17/5 = 49.193

Energia (MWmed) - Média de 30 dias:

Dia 19/4 = 58.293

Dia 17/5 = 55.627

A Energia Armazenada no SIN não apresentou variação. A Energia Armazenada nos Subistemas Norte, Nordeste, Sudeste/Centro Oeste e Sul apresentou um acréscimo de 0,1% em cada um deles. Houve intercâmbio internacional programado de energia do Brasil para o Uruguai, via conversoras de Melo e Rivera, por solicitação do Uruguai, a título de energia de oportunidade (energia vertida turbinável no Brasil).

Não foi programado geração térmica adicional por Garantia Energética, visando a preservação dos estoques armazenados nas usinas hidrelétricas do Submercado Sul.

Não foram verificadas ocorrências significativas no SIN nesse período de COVID-19 que prejudicassem o atendimento da carga.

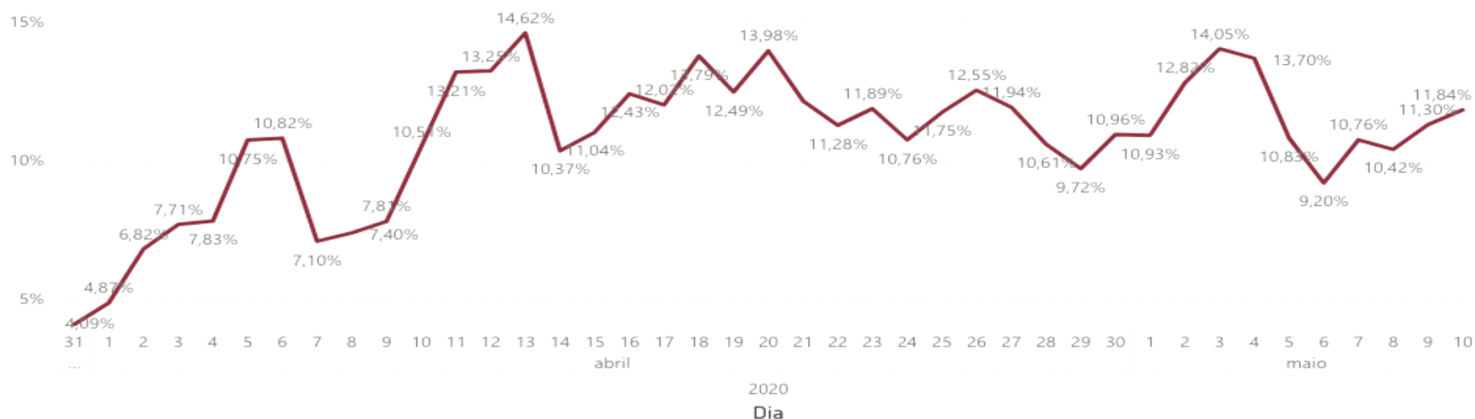
• Distribuição

Não foram verificadas ocorrências relevantes, associadas a pandemia do Covid-19, que impactassem o fornecimento de energia e a prestação do serviço de distribuição.

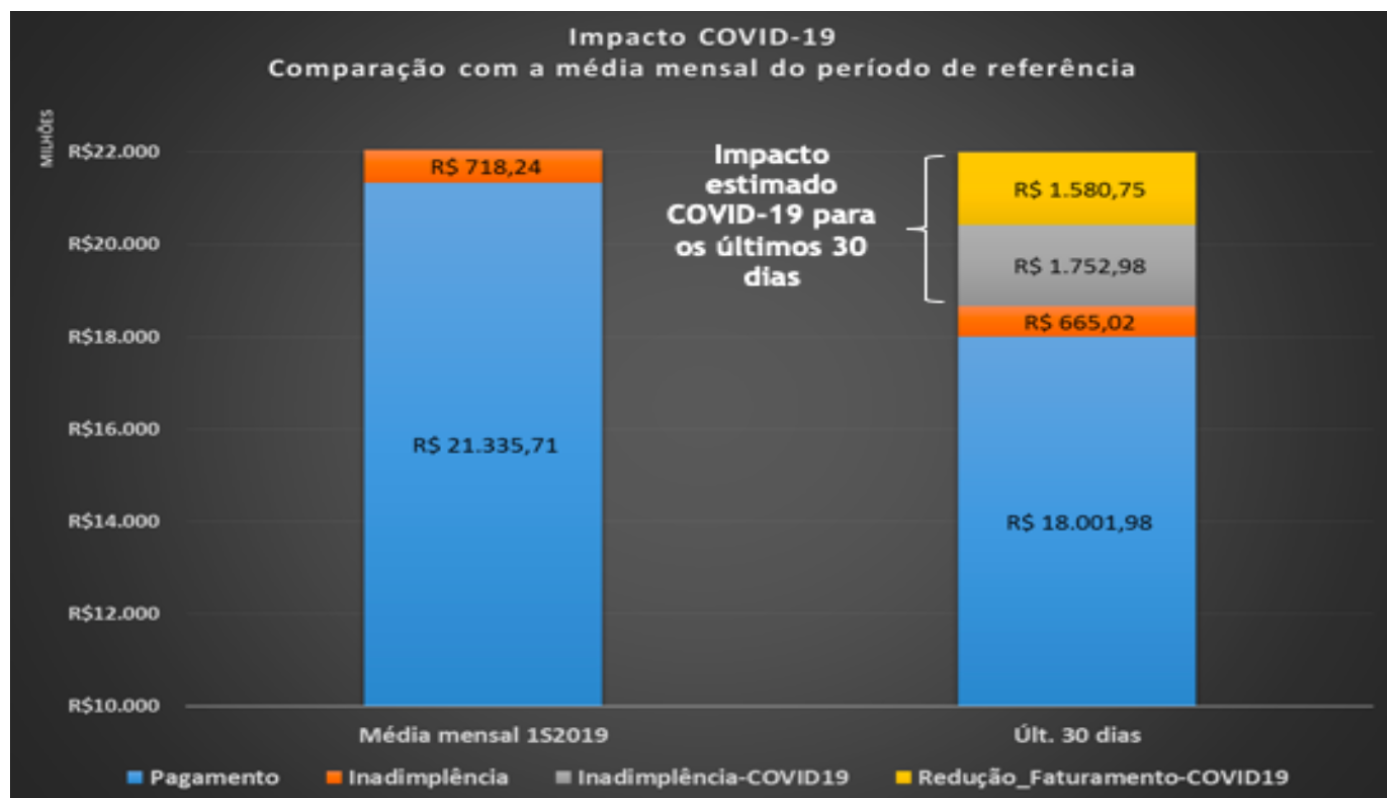
• Inadimplência de curto prazo

A inadimplência dos últimos 30 dias alcançou 11,84% contra a média mensal do primeiro semestre de 2019 de 3,26%. O impacto estimado da COVID-19 para os últimos 30 dias foi de R\$ 3.334 milhões, sendo R\$ 1.753 milhões devido ao aumento da inadimplência.

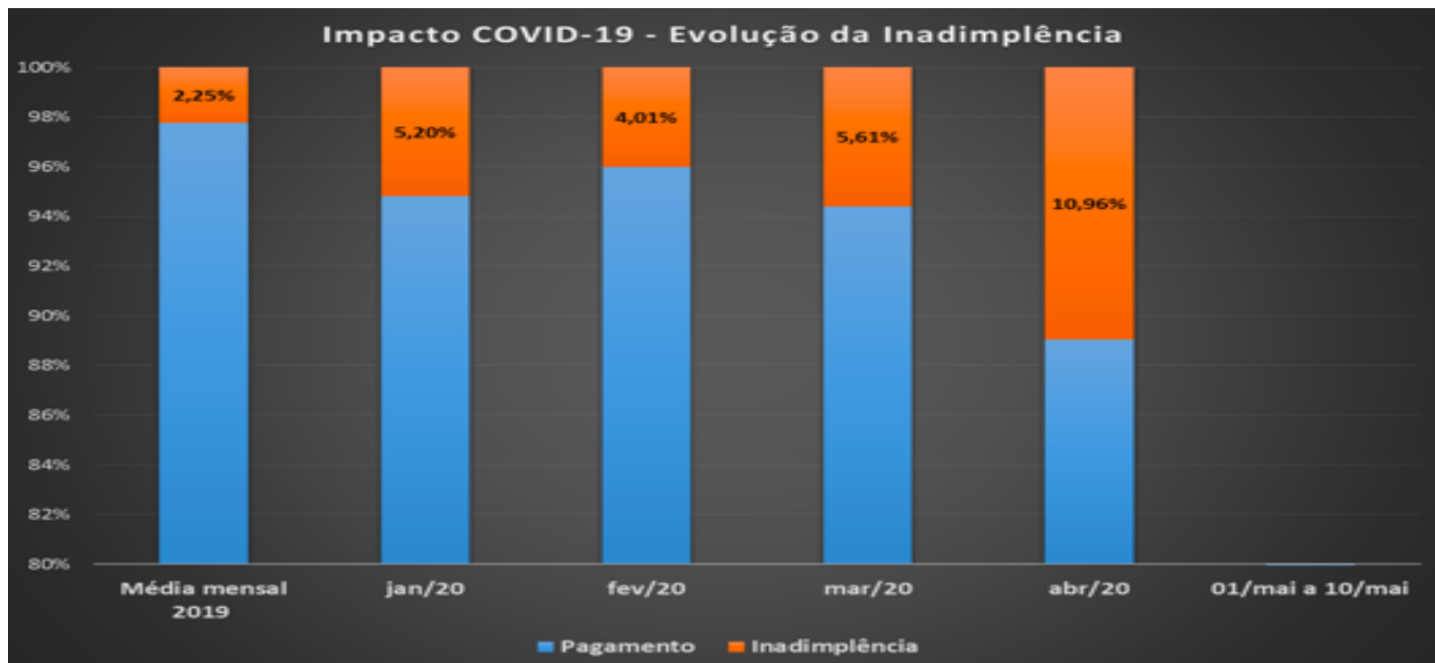
O impacto acumulado estimado da COVID-19 desde 18/mar foi de R\$ 5.411 milhões, sendo R\$ 3.211 milhões devido ao aumento da inadimplência.



Evolução da Inadimplência de curto prazo



Comparação com Períodos de Referência - A análise compara os dados dos últimos 30 dias com o valor mensal médio observado entre os meses do 1º semestre de 2019



Comparação com Períodos de Referência - A barra cor de laranja mostra a evolução da inadimplência (total), sendo que com dados de apenas de maio, ainda não há como apurar uma tendência

MINERAÇÃO

- **Alerta de riscos geológicos e de cheias**

O Serviço Geológico do Brasil opera 16 sistemas de Alerta Hidrológicos (SAH) em âmbito nacional. Hoje, dia 17/05/2020, dos 16 sistemas em operação temos somente 1 bacia em situação de Atenção (Parnaíba).

Para este Sistema de Alerta e para os SAHs que não estão com risco de inundações, mas estão no período chuvoso estamos enviando boletins semanais de acompanhamento.

PETRÓLEO E GÁS

- **Produção de petróleo e gás natural e suprimento de gás natural**

Até o momento, não houve variações significativas na produção diária de petróleo.

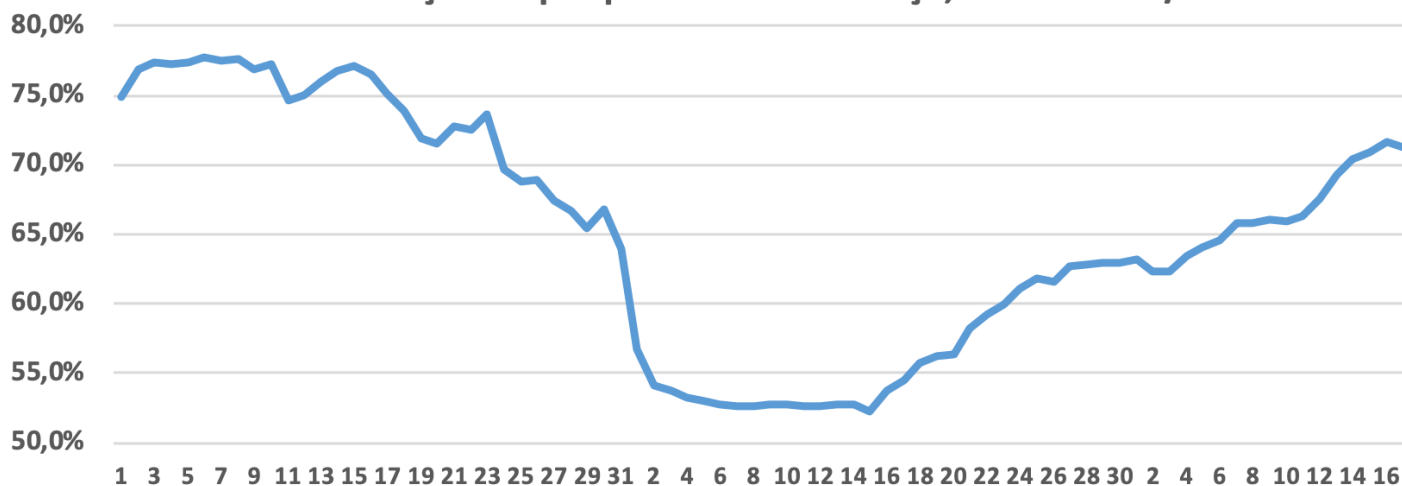
- **Abastecimento**

Não há informações novas ocorridas nesse domingo.

- **Produção de combustíveis**

Impactos na produção: Carga global de refino subindo nos últimos 5 dias, atingindo 71% de fator de utilização (FUT) no dia 17/05/2020.

Fator de utilização do parque de refino - Março, Abril e Maio/2020



Fator de utilização diário das refinarias Petrobras, exceto RPCC.

NÚMERO DE SERVIDORES AFETADOS PELO COVID-19



10.872 empregados
49 confirmados e em quarentena
45 recuperados
4 óbitos



46.416 empregados*
243 confirmados e em quarentena
330 recuperados



672 empregados
1 confirmado e em quarentena
2 recuperados



785 empregados
1 recuperado



1.165 empregados
10 confirmados e em quarentena
2 recuperados



1.544 empregados
2 confirmados e em quarentena
2 recuperados
1 óbito



2.359 empregados
11 confirmados e em quarentena
15 recuperados
1 óbito



795 empregados
2 confirmados e em quarentena
12 recuperados



1.525 empregados
1 confirmado e em quarentena



78 empregados
2 confirmados e em quarentena



279 empregados
2 confirmados e em quarentena
1 recuperado

MINISTÉRIO DE MINAS E ENERGIA

520 empregados
1 confirmado e em quarentena
2 recuperados

*Considerado apenas o pessoal efetivo da empresa

- **Total de casos confirmados** - em quarentena: 324
- **Total de casos recuperados:** 412
- **Total de óbitos:** 6 casos