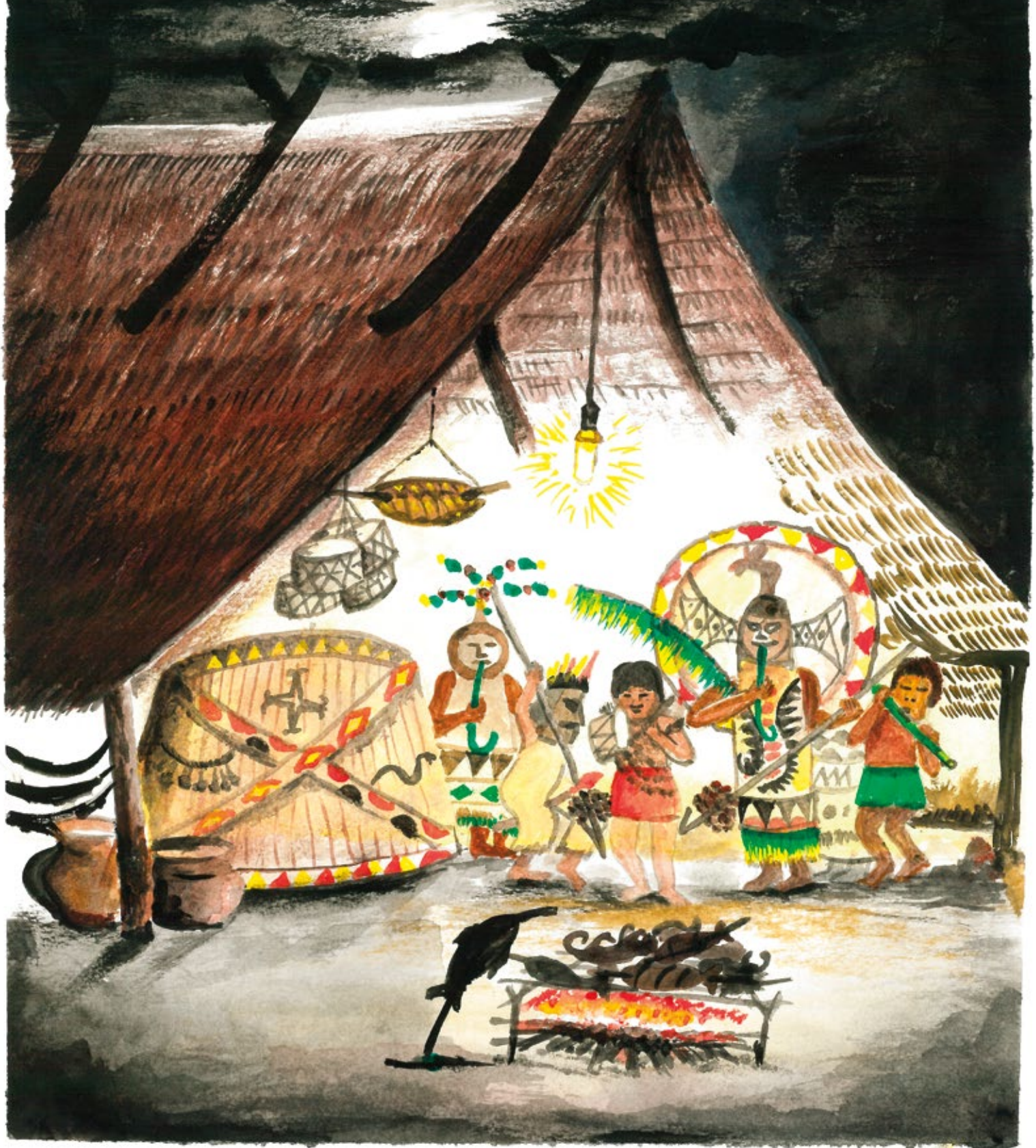


Nhuãcũ meã nüna nadaugũ í omũ í  
**TICUNAGÜ**







**MINISTÉRIO DE MINAS E ENERGIA**

SECRETARIA EXECUTIVA

SECRETARIA DE ENERGIA ELÉTRICA

DEPARTAMENTO DE POLÍTICAS SOCIAIS  
E UNIVERSALIZAÇÃO DO ACESSO À ENERGIA

PROGRAMA LUZ PARA TODOS

COORDENAÇÃO PARA ATENDIMENTO ÀS COMUNIDADES INDÍGENAS E QUILOMBOLAS  
DO PROGRAMA LUZ PARA TODOS

Joel Gonzaga

*Publicação produzida pelo Ministério de Minas e Energia em 2015/2016*

## EMPRESA RESPONSÁVEL

Comtexto Treinamento e Consultoria Ltda.



## COORDENAÇÃO TÉCNICA GERAL E ELABORAÇÃO DO TEXTO

Cássio Ingles de Sousa – Antropólogo / Comtexto Consultoria

## PROJETO GRÁFICO E FOTOGRAFIAS

Guilherme Kiehl Noronha – Designer e Fotógrafo / gknoronha.com

## EQUIPE TÉCNICA COMTEXTO CONSULTORIA

Valéria Paye Pereira – Pesquisadora indígena Kaxuyana

Dirlene Chagas do Carmo – Pesquisadora indígena Ticuna

## SUPERVISÃO TÉCNICO PEDAGÓGICA

Maria Eustáquia da Silva – Programa Luz para Todos / MME

## ASSESSORIA DE COMUNICAÇÃO

José Renato Esteves – Programa Luz para Todos / MME

## APOIO TÉCNICO ADMINISTRATIVO

Gláucia Pereira de Souza – Programa Luz para Todos / MME

## ORGANIZAÇÃO INDÍGENA PARCEIRA

Organização dos Professores Ticuna Bilingües



Sansão Ricardo Flores – Ticuna – Presidente da OGPTB

Ester da Silva Jorge – Ticuna – Vice-Presidente da OGPTB

Mendison Chota Agostinho – Coordenador Indígena Ticuna – Secretário da OGPTB

## DESENHOS DA CAPA E CONTRA-CAPA

Raimundo Leopardo Ferreira

## EQUIPE DE ARTISTAS E DESENHISTAS TICUNA

Adélia Luís Bitencourt, Bernardo de Souza Agostinho, Edmundo Vasques

Fernandes, Francisnei Emílio de Souza, Guilherme Sevalho Peres, Joel

Gonzaga, Leonardo Chota Agostinho, Maria Jaulina,

Raimundo Leopardo Ferreira e João Clemente Gaspar

## EQUIPE DE TRADUTORES TICUNA

Bernabé Bitencourt Serra, Damião Carvalho Neto, João Clemente Gaspar,

Mendison Chota Agostinho, Nazareno Sampaio Felix, Teodorino Manduca

Carvalho

## AGRADECIMENTOS

FUNAI / Coordenação Geral do Alto Solimões da Fundação Nacional do Índio

SESAI / Distrito Sanitário Especial Indígena do Alto Solimões da Secretaria Especial de Saúde Indígena

Museu Magüta

Escola Estadual Ebenezer (comunidade Filadélfia)

## Sumário

- 5 Inawe'ũ
- 7 Rũ taa'cũtchiga yiũ i omũ
- 10 Rũ ngema Programa Luz para Todos rũ Tarifa Social i omũ arũ
- 12 Magũtagũ
- 15 Omũ i ticunagũca'
- 18 Ucuẽ'gũ nanhuãcũ meã nama'ã icua'ũ i omũ
- 18 Nũ'ũ cucua'ãcũ cuũ nangemaũ
- 26 Meã nama'ã icua'ũ
- 33 Me'ã nãgu curũinũãcũ
- 36 Nhuãcũ ye'era naca' cungu' natchiga i omũ



Leonardo Chota Agostinho

S725u

Sousa, Cássio Ingles de, 1970-.

**Nhuãcũ meã nũna nadaugũ i omũ i Ticunagũ** / Cássio Ingles de Sousa. – Brasília (DF): GKNoronha, 2016.

36 p. : il. ; 21 x 29,7 cm

ISBN 978-85-62913-25-9

I. Energia elétrica. 2. Povo Ticuna. 3. Recursos energéticos. I. Título.

CDD-620.9

# Inawe'ũ

Ngema nhaã Programa Luz para Todos rü wü'i i nacüma i aë'gacü arü puracü i'ũ ni't naca' ya yima ianegü ya ya'wa ngemagüne nuna ya iane ya ta'ne ya maiyugü rü quilombolagü arü rü gu'ñema ya nhaã naane i Brasilwa ngemagüne ya nucümacürüwa taguma omü nawa ngu'ne na ya omüã'gü'ca'ni't na nü'ũ nangema'ca' i meũ.

Guñema ya irane ya ianegü ya ya'wa i mugüne rü ta nhu'matchi ya maiyugüarü rü Quilombolagü arü rü nü'ũ nangema na nai'maetanü'ũ naca' i ngema natücumügü i Tarifa Socialgu aegaũ i ngema omütanüwa.

Muñema a Ticunagüarü ianegü rü marü nanayaugü i ngü'e i nanaomüa'gü'ũ i napatawatchigü rü woo yiema te'e marü nucüma tü'ũ nangemaë rü tü'ũ na nangewaca'ũëë na ngemaäcü tü'ũ naüetanü'ũca' i tümaarü omüpanewa i natanü.

Ngema na omü numa ngu'ũ rü numa na nange i mu'uma ingü'ëë na natautchaë'ë i puracügü nangemaäcü guaneaũ nangemaũ i diëru rü nhu'matchi nanatautchaëë i meã tü'ũ nangemaũ i ngema torü me rü nhu'matchi ngema ngu'gü ta na ngemaäcü ya metchigü'ũca' ya ianegü rü norü du'ũgü ta.

Ngemaca' name ni't na inamemaregü'ũ ya ianegü na nhuäcü nama'ã nacia'gü'ũ ta i norü omü na tama tacü ngupetü'ũca' rü tama tchirimare nama'ã icua'ũ.



Adelia Luis Bencourt

Na i omüãgũ i torü ãaneacũgũwa rü aũ'rima meũ ni't, notürü tanawa'e na meã nama'ã icua'ũ!

Nhaã popera rü tama'ã nü'ũ niu na nhuãcü tü'ũ nangu'eũ rü tümama'ã nü'ũ yauũ a Ticunagü ngeguma tüma arü ianewa nangugu nawa na nhuãcü nama'ã tacua'ũca' i omü rü nü'ũ niutchaũ nawa i muĩma i nacümagü nameã nama'ã icua'ũ:

- ▶ **Meã uãẽãcü** rü we'guãcü nama'ã icua'ũ i omü na tama taa'cü i aũcümaũ tü'ũ ngupetũũca' nawa.
- ▶ **Cua'ãcü nama'ã icua'ũ** na tama omü arü poragu i daucüraũmareũ rü meã nama'ã icua'ũ.
- ▶ **Meã Nagu rüinũãcüma nama'ã icua'ũ** i ngema curü iĩ'ũ rü nüna idauũ i ngema natchica i nawa i ma'eũ.

Nhaã popera arü ü rü omüwa puracüẽ arü ucu'ẽgü rümemaeẽgũgü iũ ni't, notürü tama Ticunagücüma naoeũca' ni't.

Ticunagü rü rümumaeũ ni't i Amazonia arü naanewa rü 55.000 arü ye'erae'pü ni't. Rü muĩnema ya ianewa nama'ẽ rü 20 arü ye'era i maiyugü arü naanewa nangemagü rü muĩne ya municípiu i Amazona arü naanewa ngemagünewa nama'ẽ.

Ngema puracügü rü wüigu nügümaã naügü i Ticunagü namaã i omümaã icua'gũũ nawa i OGPTBwa ngemagüũ nawa nanameẽã rü naügüã i guĩraũ i puracügü naca' na naũã i nhaã popera,

Rü naü ga ngutaque'e nanaũãca' ga tümaarü cua'wa neũãcü i natchicünaãgü naca' i popera, natchiga na meã nama'ã tacua'gũũca' i omü ya Ticunagü namaã i duũ'ũgü i nü'ũ cua'gũũ rü ü'tchicünaãgürüügü rü ngueruũgü i Ticunagü ya muĩne ya ãaneacũgũwa neũ, na tanaü'tchicüna'ãũca' rü ye'eraãcü nameũca' i puracü nheta ínaümatũũwa nhaã popera.

Rü naü ga ngutaque'e na Ticunagawa naümatũũca' i popera namaã i ngueruũgü i Ticunagü i muĩma i maiyugü arü naanewa neũ.

Marü nagu niĩgütanü ya muĩnema ya ãaneacügü rü Ticunagutücumügu ya yiema marü nayaugüe i Programa Luz para Todos ya dama a taunecügu ya nawa fa'gücügu.

Rü ta naü na nügüma'ã name'ẽã i natücumügu i nama'ã cua'gũũ tümaca' ya Ticunagü rü Coordenação Geral do Alto Solimões da Fundação Nacional do Índio rü Distrito Sanitário Especial Indígena do Alto Solimões da Secretaria Especial de Saúde Indígena – Sesai rü Museu Magüta rü Eletrobras Amazonas Energiarũ.

Nhaã puracügüma'ã nü'ũ nanhema i nacüma nanaporaũ na ngema na nügüma'ã napuracüẽ rü tü'ũ nangu'eũ nawa i nhaã popera rü tümacümaãcütama tü'ũ nangemaũ i tümätücumüwa i natchica i ngema ítamaẽũwa ya Ticunagü.



Rainurdo Leopardo Ferreira



# Rü taa'cütchiga yíũ i omü

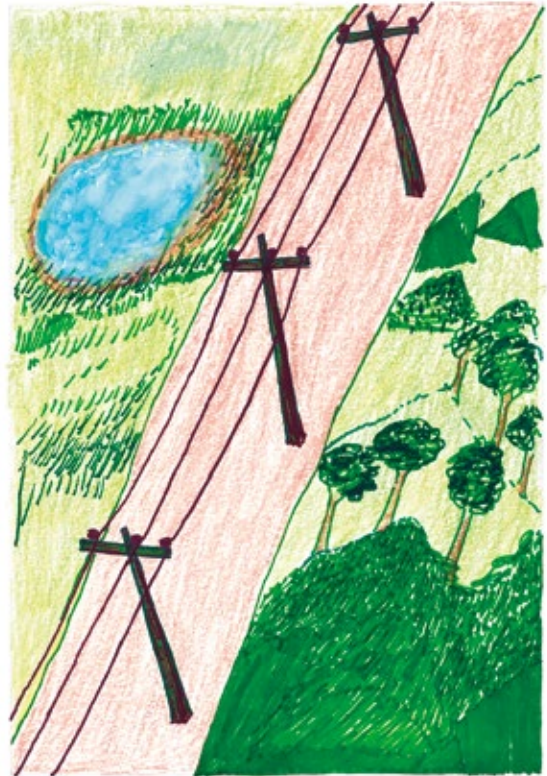
Omü rü wü'i i woetama nhemaũ i pora ni't nanaüaũca' i puracügü na tü'ũ.

Narüngüeeũca' na tüna naaãũca' i puracügü i nhema tü'ũ gutchaũ nanaü'ũ.

Nhama i naanewa namuutchima i woetama nhemaũ i omü nawa neũ i pora ü'acü rü de'agü rü ü'ü rü buanecü rü naĩaneũ rü nhu'matchi natanüwa i muũma i toomatchigü.

Rü ngema du'ũ rü naca' nangu' na nama'ã nacua'ũ i nhaã poragü i nhama naanewa woetama ngemaũ nanaünagü ũca' i norü pora na naüãũ i ngemaũ i megüũ rü na tama aũ'ri pora naüũca' nawa i norü puracü rü nanamemaeũca' i norü ma'ũtchiga.

Rü ngema omü arü pora rü ngema ni't na tü'ũ nange'ũ wa nenaü'ũ rü na ngemaãcü tüna naaãũ nanaüũca' inagu ũraũ i ügü rü puracügü nawa i tama'ẽ'pü i nacümagü nü'ũ nangema:



Guilherme Sevalho Peres

## Naüaũ - Naüpetüeeãũ - Anuũtchiaũ

### Naüaũ i omü

Rü ngema nawa nenaüũ i omü nanaãũtchi ni't na wena nangewacau'ũ urüe'na tama nangewacaũ'eẽãũ:

- ▶ Ngema nawa nenaüũ na nangewacaũ'ũarü: Nhemagü ni't na wenatama nameũ na guũgu omü naãũ rü na tagutama ya guũ i ngema ngeta ínayauũwa. Ngema türü nawa tü'ũ nü'ũ yacua'ãtchie'ũ na wena nangewacaũ'ũ i nawa nayauũ rü de'a(energia hidrelétrica ou hídrica) rü buanecü(energia eólica) rü üa'cü (energia solar) rü naĩgu rü nanetügüwa neũ (biomassa) rü natanüwa toomatchigü.
- ▶ Nawa nenaüũ na tama na ngewacaũ'eẽãũ: Nhemagü ni't i nhemaũgü i nü'ũ nangemaũ inayagu'ũ rü ngema ni't nagu'ũ i ngema omü nawa ü'ü rü tagu'ma wenaarü i ngewacaũ'eẽãũ. Rü nü'ũ nangemaũ nayagu'ũ ngeguma nawa ta ngu'gu i norü nguneũ rü nhaã ngemaũgü rü inaya iraãtchi urüe'na nhu'mata nagu' nhama nhaã cua'ãtchiruũ i ngema petróleo nawa neũ'ürüũ (óleo diesel, gasolina, querosene) rü ã'we a woetama nhatüanecüã'rü uranio (energia nuclear) rü toomatchigü.

Rü ngema nanaãũ rü naügüãũ i omü rü naaütanüütchi i düca nangema i cua'ruũ ngema omü i de'atchiũarü porama'ã i di'icü (usinas hidrelétricas) rü yima tacü inaĩwa neücü (termelétricas).

Rü ngema numa i ma'ẽüwa i Alto Solimõeswa rü notacüma guũ i omü nawa neũ rü ngema nanaã'ũüwa neũ ni't ya ianegü i municipiüwa iücutchigücü rü nama'ã napuracü óleo dieselgu aẽgaũ.



## Omü na tüna naüeeãü rü anuutchiü

Ngema nanaüãü i omü rü nü'ü nangema i norü pora rü aürima tü'ü nanhëü nawa i ngema yato'ëraü tchigüëüruü; nhema ni't yawa nanguëëü i no'rü pora i omü nagu i wü'i nacunü inaüpetüëü nhu'mata ngema inagu'üwa taarü ngaicamana nangu.

Ngema nacumü i nawa naüpetü'ü rü wü'i i napaweruetü nidagü ingema nanüta i poraü nhu'mata ta tümawa nangu ya yiema tümapatawa ya dagüe ingema omüpaweru i iragü'üwa rü nacunü rü ya toraüëü ruügü rü nayange i omü nhu'mata guane ingemaüwa ya na'ïpatagüwa rü nguepatagüwa rü ü'üpataügüwa rü tacü arü ügüruüpataüwa rü naigü ya ïpatagüwa nangu i ngema omü.

## Omü nagu ya gu'ü

Yicama na ïpatawa nanguü i omü, rü guüraüäcümare tanayaugü:

Ingoonepatagü'ü rü omüwa i naigüü i (yeradera rü ta'acü arü ëruü, terewiyaü, aügaü i paetaruü, bunüruü ya omüwa i naicü rü yautchiruruü rü w'gütchiruruü) rü toomatchigü i ai'rüügü.

Nhaã wü'itchigü i tüü ngemaü rü nanagu'ëë iomü nanangugü'ü i Watts/hora (Wh).

Wü'itchigü i 1000 Watts/hora nü'ü niutchaü i wü'i i Kilowatt/hora(kWh).

Rü nhema na nagu'ü iomü arü pora rü ngemaügü i cuü ngemaü arü poragu ni't iyaüü rü nanawa cunangemaëü tëpu ni't iyaü'ü.

Nhema curü nhemaü i omüwa i naiü rü naatomaraü'tchigü i no'rü pora rü aürima nanagu'ëë urü'e'na irarüwa.

Ngemaü	Nawa nü'ü icua'ü	Nawa nü'ü icua'ü nanagu'ü i Kilowatts/hora i tauemacügu
Cumputadu	4 i ngora i wü'i i nguneü	18
Aiyaruü i omüwa a da'ü (modo verão)	1 i ngora i wüi ngune	90
Yautchiruü a omüwa a dacü i nga'ü mare i pora	2 e'pücüna a yü'ü	4,7
Yeradera ya uanecü (310 diturugü)	24 ngoragü i wüi i ngune üwa	28,1
Yeradera Duplex (400 diturugü)	24 ngoragü i wüi nguneü	58,1
Tereviyaü a 20 puregada	6 ngoragü i wüi nguneü	10,8

Nawa nenaüü: ANEEL





Tchirimare i ücutchicunüü i omü rü uaneũmarema'ã ü'ũ rü nhu'matchi nucũmaũgũ'ũ i ngemaũgũ ngemagũ rü ye'eraãcü aũ'rima omüũ natu'utchi.

Nhemaca' ni'ĩ name'ũ rü iuaãẽũ nheguma tapatawa omü i waigücunügu rü ngeguma naca' itaegu i ngema ũgũ.

Rü ngema wü'ine ya ĩpatatawa nanguũ i omü rü niwütchigü nawa i ngema relógio i woetama norü ngugüru ũ i omü.

Wü'i a tauemacüwatchigü, rü nanaü nayaugũãũ na nhure omü ngema guũ yima ĩpatagu i ngema norü ngugüruũ i relogiowa na ngemaãcü nü'ũ nacia'ũca' i ngema natanü na nhure omü arü pora ngema guũ yima ĩpatagu.

Ngema omütanüpane nanawa'e na ĩpatatawatchigü tũna naããũ naũpa na nawa nguũ i nguneũ nanaütanü' ũ rü na nawa'e na naütanüũ i bãcugüwa rü lotérica rü ü'ũma'ã inataegũũwa, ta'epataũwagü urüe'na to i natchicawaamatchigü i inaütanüũwa.

Rü narümemae ni'ĩ na inaütanüũ i we'guũ i nguneũãcü erü ngeguma tama cunaütanügu ya tamaẽ'pü ya tawemacü rü ta cuũ naayoecunü i curü omü.

Rü ta'acü ngupetügu rü ta nanawa'e na naca' idauũ i curü ianewa i omüma'ã i cua'gũũ (Eletrobras Amazonas Energia)ruũ

- ▶ Nheguma naaütanüütchigu i cupata arü omü notürü na iratchire'gu i ngema cupatawa ngu'ũ i omü.
- ▶ Rü ngeguma wena arü cunawa'e nacuyangacutchiũ i omü
- ▶ Tchi nanhemagu to i nheürüũ i gutcha nawa i omü i cupatawa.



# Rü ngema Programa Luz para Todos rü Tarifa Social i omü arü



## Luz para Todos

Rü ngema Programa Luz para Todos rü aë'gacü a tagucüã'wa neüü ni't a taunecü ga 2003gu ( mugü i 4.873/2003) rü tümaca' ni't ya yiema ngearü omüã'güe ya iane arü yaüwa ma'ëë rü peagüe rü taüta tümawa nangue i nhaã ngüëë i tümapatawa.

Ngema Programa Luz para Todos rü natanüwa nangema i toomatchigü ngüëë i aë'gacüarü i iüü ni't rü nügüma'ã nanaügü i Ministério de Minas e Energia (MME) rü nhu'matchi Eletrobras rü togüamatchigü i nama'ã cua'gü'ü nayanuutchiãü i omü i wü'itchigü i natchicawa (estados).

Rü ngema na nü'ü natanetagü'ü i tüü nangemaüca' i omü rü nawa tü'ü nangüëü rü iyairaätchi ngema tau üma tacü tü'ü ngemaü rü nameüca' i tüma arü ma'ügü i ngema nge'ta itangemagüüwa na ngemaäcü tü'ü nangemaüca' i ngema ngemaügü i omüwa i naigü'ü.

Naetü i nhaã ngüëë rü ta ta ye'erawa nanange i nhaã naane i nawa ima'ëü i rü ta tümaca' nanatautchaëë nangemaäcü tü'ü nangemaü nange'ta diëruü tayangau'ü ya duã'tagü rü tü'ü nanatautchaëë na ngema nanguü i ngüëëgü nhama na ime'ü rü ngu' rü de'a ngema nguü rü nanameëãü tümaca' ya yiema ya'üwama ma'ëë ya duëëgü.

Ya taunecü 2003 rü 2015gu, 15 milhões arü ye'era i duüügü aicumama ngüëë

nayaugü nawa Programa Luz para Todos. Rü tümawa nananguëtchaü ya 1 milhão ya duëëgü i ngüë'ëë rü ye'erawa nangegü nhu'mata 2018 (Decreto n° 8.387/2014).

Nhaã ngewacaü i to i puracü arü ügü i Programa Luz para Todos rü tümaca'ta ni't ya yiema duã'ta ya nge'ta tauwama tacü yauegae rü duã'ta ya maiyugü rü ianegüya quilombolagü rü yiema tatüpetchinüwa ipeagüe rü yiema naanewa puracüee rü yiema wü'iwa tü'ü nagagüe rü yiema natücumü ya tü'ü ya mugatchitanüe naca'na omü ngema nguü.



## Omütanü natücumü'güca'

Natanü naca' i natücumü (Mu n° 12.212/2010) natchiga na iyai'raätchiü i natanü i omü rü ngüëë naca' i duü'gü i iarü diëruägüüü.

Guüma i ngema maiyugütanü'ügü rü quilombolagü iwücutchiü i wü'itama napanewa ya aë'gacü rü ta nanangüëë i norü omütanüwa i natücumü'gü.

Na nü'ü yangau'üca' i ngema ngüëë rü na nawa'e na tanaü'ü i nhaã nua nü'ü ya u'ü:

- ▶ Norü 1: Itiwücutchiü i CadÚnicowa.
- ▶ Norü 2: Tüname'ëwa nangemaü i NIS arü numero (número ya nawa nü'ü icua'ü i natücumü). Ngeguma tama nangemagu i NIS yiema nawa'ee rü tanaü na tiwücutchi ü tümaarü Municipiu arü Prefeitura.
- ▶ Norü 3: Naca' tadau i omüma'ã icua'eüwa rü yanuutchiü i municípiu arü (Eletrobras, Amazonas Energia) na tanaü'üca' i wücutchi rü nü'ü tayangau'üca' natanü i natücumü arü.

Natanü i natücumü arü rü wü' i meë'tchiü ni't erü nanaã na iyai'raätchiü i ngema au'ü itaütanü'ü i omü. Ngema na iyai'raätchiü rü nayaguüraü, ngema na pora gu'üacü ta ni't.

Naca' i maiyugütanü'ü rü quilombolagü, nhaã nayai'raätchiü 100°/owa tananguü i natanü i omü, woo nhu'mata nagu'gu i au'ü 50kwh/tawemacüwa, nhaã tabelaäcü

Pora arü gu'eë'ü	I'raätchi i omütanü
0 nhu'mata 50 kwh	100°/o
51 nhu'mata 100 kwh	40°/o
101 nhu'mata 220 kwh	10°/o
220 kwh arü yeera	0 °/o

## Programa Nacional de Conservação de Energia Elétrica-Procel

To i ngüëë i meë'tchiü aë'gacü arü i omüwa ngemaü rü Procel ni't, ngema rü naca' na nanatautchaëë'ü na nama'ã i äcümaü na meã nama'ã i cua'ü omü rü nüna idau'ü na tama naai'yaüü'ca'

Ngema ngüëë rü naü ga 1985gu rü Ministerio Minas e Energia mea nama'ã nacua' rü Eletrobras rü nanaü.

Ngema Procel rü nanataut'chaëë i ügü i meü i omüwa i natchiüaneü rüngüëëü na nü'ü nangemaüca' i omü i naguüraüü i natchica nawa íngemaüwa: puracüruü'gü, üpatagü, gu'ã arü ngoonewa, pora i gu'ã arüwa ta'cü arü ü'üwa rü taegüwa rü tü'ü nanatautchaëëüwa i cua'.

Wü' i ügü ye'eraäcü meã nuüwa nü'ü nacua'güü rü **Selo Procel** ni't, rü yiema gu'eëruüna nanaã na nü' ü tacua'ü na nge'ürüü i puracüruü'gü rü puracüruü'gü i omüma'ã i ü'ü i ye'eraäcü megüü rü irarüwa nagu'eë ü i pora.

Wü'itchigü i puracüruü i programawa ngemaü rü nawa niücutchi i cua'ruü i nawa nü'ü i cua'ü nanameü rü nü'ü nauneta na ngeta naücuü na nagu'eëaü i pora.

Ngeguma nü'ü cuyangaugu i wü' i ngewacaüü i puracüruü rü guü'guma naca' nadau i nawa nü'ü i cua'ü nanameü Procel arü, erü naetüwa na nü'ü curungüëë'ü naca' na tama nagu'eëü i pora, Cuma rü ta ta meã nama'ã cucua' i omütanü.



# Magütagü

## Magütagü nawa neĩ'ũ

Nügüeneëgü Yo'i rü lpi rü tare ga poraegüĩ ni'ĩgü Magütagü cümawa. Nümagü rü nanatü ga Ngutapaãpü'üwa nabue rü duĩ'ũgüĩ nayaëë rü naë'ũgüĩ rü ngema'ũgü rü nhu'matchi Magütagüĩ nangeëë na nhuãcü naüa ü i norü petagü rü natchauataegüĩ rü na nhuãcü na nawa'eũ na nügütanügu naãmaũ. Yo'i na nawa'etchi norü duĩ'ũgü napogüĩ i natü i Ewarewa ngema natchica rü üüneũ rü u'tüũ ni'ĩ naca' i Ticunagü.

No'ri arü ügügu yeguma itcha arü o powabü yaieëgu, tchonigü rü naë'ũ nayangutchigü Yo'i nanapogü i nguũ rü nga'wü rü toomatchigü i naë'ũgü.. gu'ũguma nügümücütchigü: yatüũ rü ngeũ.



Foto de obra que está em exposição no Museu Magüta. Por Guilherme Noronha

Yeguma Yo'i tü'e powabüĩ nayaieëgu rü tcho'nigü rü nanaügüe nanaĩ'ũ duĩ'ũ. Nüiraũ'ũ ga duĩ'ũgü ga pogüĩ rü Magütagü naügü yema ni'ĩgü ga Ticunagü nawa neĩ'ũ. Yicama ga Yo'i rü nanapogü i to i tcho'nigü i gu'ũma i togü i duĩ'ũgü i ngemagüĩna naãũ na nawa nenaĩ'ũ.

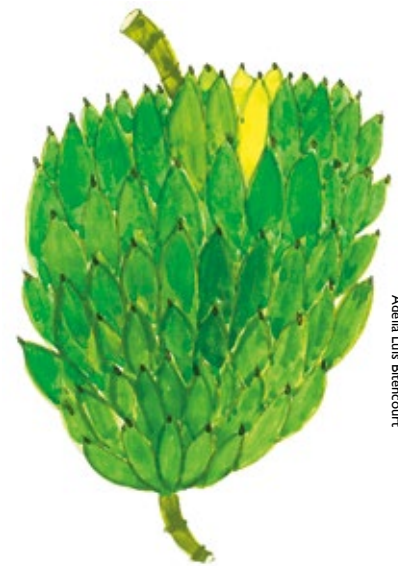
Ticuna rü wü'i i naëga i to maiyugü ga yema natchicagu pegüĩ i ãũ ni'ĩ. Rü aicumaütchi rü nawa nenaũ i Ticunagüega rü Magüta ni'ĩ, urüena nayau'ũ i ngemaũ de'awa, düetüwa nangeũ. Ticunagüca' rü Magüta i duĩ'ũgü gu'ũgutama ma'ëũ ni'ĩ.

*Museu Magüta, Benjamim Constantwa iwe'üwa iücutchiũ.*



Ticunagü rü wü'i i duũ'ügü i maiyu i ŋgüũ ni'ŋgü (50.000 ni'ŋgü i norü mu) i tamaē'pü i natchianewa ma'ēũ i üyeane i Brasil rü Peru rü Colombiawa.

Brasilwa Ticunagü nü'ũ nangema i norü mu wiguta'a 36.000 i duũ'ügü (ugü-IBGE/2010) i 20 arü ye'era i naane maiyugü ima'ēũwa ya daagü ta ya municipiuwa ngemagüũ i Alto Solimõeswa i Amazonawa: Tabatinga, Benjamim Constant, São Paulo de Olivença, Amaturá, Santo Antônio do Içá rü Tonantins. Nangemagü i maiyugü arü naane i Ticunagü nagu pegüũ i Medio Solimões ya Municipiu nhu'ma Jutai, Tefé rü Uaraniwa.



Adélia Luis Blancourt

## Maiyugü arü naane i Ticunagü nawa ma'ēũ

Umariçu, Bom Intento, Eware I, Eware II, Auatiparaná, Estrela da Paz, Nova Esperança Rio Jandiutuba, Porto Redenção, Tauaru, Santo Antônio, Lauro Sodré, Porto Espiritual, Porto Praia, Feijoal, São Leopoldo, Maraitá, Vui-Wa-Ta-In, Betânia, Matintin, Porto Limoeiro, Lago do Correio, São Francisco do Canimari, Tuyuca I, Tupã-Supe, Espirito Santo.

Rü nangema ta i muũ i Ticunatanü'ügü i ianewaama ŋũ ya yima municípiu arü ngaũwa urüena nai ya ianewa ya Amazonaswa ngemane rü Manauwa türü naũ.

Ngema nawa yade'agüũ i Ticunagü rü wü'i i naga rü nüicatama i ŋũ ni'ŋ uena tama nge ŋrũũ i to i naga tanüwa nangema. Rü gu ũma i ticunagü i Brasilwa ma'ēũ rü norü nagawatama nide'agü, notürü muũma marü nama'ã naãcüma ya Portugues i tautchaãcü i norü nguneũgüwa.

Rü Ticunagü rü meã nügü nanu na guãra ũũ i nacüã'gu rü niyau'yeũ nügütanüwa i ngema nacüã "ãtchiiũ" (Ngo'ũ, ngu'nü, e'ne rü tooma) rü "ngetchiiũ" (aru, tema, ai rü natanüwa i tooma) guũ i wü'itchigü i Ticuna rü wü'i nacüã'wa nidatchigü.



Adélia Luis Blancourt



Rü Ticunagü i nücümaũwa i nacümwawa i norü ngemaũgü rü feneewa, powaewa, naĩnecüwa yabugüãũ i nanetü rü toetchigawa niĩ nama'ẽũ. Naane rü iã'tü rü aũrima nameẽtchiũ niĩ'gü naca' i Ticunagü, nanatooa ũ i wü'i naguĩraũũ i ngemaũgü moniaca, tü'e, tchawü, core, uí, po'i, cupu, ʔ'tü, wai'ra rü toomatchigü i mu ũ ya ngegumaraũũ.

I nacüma ingemaũ i Ticunagü rü aũriimatchima nangemaũã' rü guĩraũãcũ nügü nango'eẽgü rü ngema niĩ i mugüane, waiũmüwa ü'ũ rü naĩwa ü'ũ rü tchauatae i nho'ẽwa rü ügümüane i natchametü'tchicünaã' rü ngemaũgü i nacümagü i nagu yaõgüãũ rü nacüã' arü tcha'üne.

Ticunagüca' aũrima meẽtchiũ i nacümagü i nagu yaõgüãũ rü wore'cüma'ã nanayüüegüũ. Nacümagü i nagu yaõgüãũ rü ngemana no'rima nataya nguutchiũ na tapaũ ya ngee rü ngeguma ta wa'i niĩ itaãte ũ nawena marü tayangu'utchigu rü na marü tapa'gu. Ngema nacümagü i nagu yaõgüãũ ya worecü rü taaure tama to i duũ'ũgütanüwa tangema rü ngema itaureũwa rü tanayau i guĩraũũ i ucu'e'gü rü nawa tangema i ngema ügü nataporaũca'. Norü gu' i ngema nacümagü i nagu yaõgüãũ rü nangupetü i wü'i i ta ũ i peta arü ütchiga ngeguma wenaarü wüigu togü i ianecüã'ma'ã tangemaũ.

Rü Século XVIIgu nügütanü natchocu i Ticunagü i natücumü i tama maiyugü iĩgüũma'ã wüiwa nangemagü rü nanayau i nacüma rü nama'ã nügü nawüigue'e rü nügüãũ nayaĩeẽ i ngewacaũũ i cua'gü rü tecnologiağü rü muĩ i ngemagü rü omüwa nenaũ.

Rü ngema i ügüwa na wüiwa nangemaũ nayanguutchieẽ i ticunagü rü ta nama'ã nacia'gü i ngewacaũũ ũ i puracüğü rü nama'ã nacia'gü na nü'ũ nangemaũca' i mugü nawa'eũ rü na namemaegüũ i no'rü ma'ũ güwa, inaüğüãũ na wüiwa aũtücümüũ nawe'ũ rü nawa natchoũũ i taũ i ngu' rü nawa yangüũ rü yapuracüe ũ ngueruüwa, ma'ũna nadau'ũwa politicatücumüwa nangemagüũ rü nama'ã nacia'ũ i puracüğü i posto i funaiwa rü sesaiwa rü prefeiturawa rü estadualwa rü to i puracütchicawagü.



Raimundo Leonardo Ferreira



# Omü i ticunagüca'

## Ngooneü nawa neüü: Wotchine ga naane arü ta waaneeëne

No'rü ügügu ga nguneüğüwa na tauma ga ngooneü ga nhama naanewa rü Ticunagü rü ëaneüwa nama'ë rü guüguma natchütaetcha rü nagauaneetcha.

Yeguma arü nguneüğügu nayema ga wü'i ga wotchine ga a'utchine ga yadü'üne i guüma i naane arü ta rü tama nanaüpetüee i üa'cü arü ngooneü i nhama naaneca'.

Yo'i rü lpi nüğüeneë rü poraã'güü ga Ticuna nawa neüü rü aü'rima naoegaãëgü rü nanaügü i muüma i ügü na nanango'eëüca' ngo'i nangema i ngooneü rü ngo'i nü'ü nanguü na nhama naanewa nangeaü ga na yangooneëãüca'.

Rü yema na tchatchire inaha'ü rü nanaügü ga wü'i i'ra ü ga namaü wotchinewa rü nü'ü nadaugü wü'i ga wo'ë ga wotchineëta ingi'ü ga daunaguü i naanewa.

Rü nü'ü naügü nanatu'güãü muüma ga naeügü arü ngueëma'ã rü tayema ta ga daruta, notürü tama nü'ü nangu'ü nanatu'güãü.

Yemaca' nagu narüinüëgü na naeya' tü'ü naüteü ga Aicüna tümama'ã ga te'e tü'ü nguë na unü wo'ëetügu tagü'ü.

Mu'ü ga naeügü nü'ü naügü, notürü Taine ricatama nü'ü nanguü na yea daunawa nanguü rü unü wo'ëetügu nagü'ü rü nayangeaüca' ga wotchinetanü rü nangoüguüca' ga ngooneü naca' i nhama i naane.

Taine rü Aicünama'ã naãma'.

Rü wotchinene i waüwa nayangu'utchi i tatü i Solimõesgu aëgaü rü natchacüüwa nango'gü i toomagü i tatügü rü natügü.



## Omügü ya nucümaüne ya ianegüwa

Nhaã ore rü inanawe' rü nü'ũ niu nanhuüãcü omü rü nameëttiũ ticunagüaũ i nucümacürüwa nanangoone ũca'.

Ngupetüũ i nguneũgüwa ngema tchoũgü nü'ũ nadau i Ticunagü arü iane na ü'üma'ã naomüã ngeguma naütchigagüã'gu ingema nagu ya õgüãũ rü no'rü yü'üwa/petawa nangugu i tchütacü. Nanaĩgü i naitchire arü naiüwa ü'üma'ã ni't naã'ũ.

Marü tchoũgüma ya de'agüguwena i Ticunagü rü tchirigane arü wügu ( norü gu ga século XIX rü norü ügü ga século XX) rü nawa natchoũ nadaparina i querudinuwa nanaĩgü'ũ i ianegüwa.

Ningupetütchigü ya taunecü rü meãtchigü daa ya taunecü 1970 rü 1980wa ngema omü rü numa nangutchigü nhama naanewa i tatü i Alto Solimõeswa rü nümane ya Ticunagü arü ianewa nangu rü daa Mariwatchuwa rü Filadelfiawa.

Naĩ ya ianegüwa rü iracü ya muturugüma'(Omü arü naĩgüëeruũ) rü ninaĩgü ya ianegü. Tümaëttchigü rü iracü ya omü arü naĩgüëeruũca'tata'e tümatchiũãũ. Ngemaca' rü nhaã iane arü naieëruũ meã nagu meũ ricatama ni't. Rü nhuguacüãũ rica nanaĩ i wü'i i nguneüwa.

Yima iane ya yawa ngemagüne rü yima tama ngüëë nawa nguüne rü tauwama ta'acü yaune rü yiema tügütanüũgü rü nhumarüta daparinama'ã tiãũũgü.

Ngema natchiga i OMÜ I GUANEARÜ nhaã natü i Tchurimaünaewa (ALTO SOLIMÕES nangu i 2000



Raimundo Leopardo Ferreira





rü 2010 ya taunecügu nü'ũ niu nanaãũ na yangicuaũca' i omugü na yeerawa nadaũca rü Ticunagü arü ïanegüwa nangu.

Wena arü nüũ nidaugü i omücunügü ngeta marü omü inaĩgüũwa rü i ngemaũwa iane ya taũranegüwa ya Faladelfiawa rü Mariwatchuwa rü Berewa rü ningi'cu i omücunügü muĩne ya ïanegüwa.

Ngema na'omü i nguũ i ticunagü arü ïanegüwa rü nangema iyaguũraũũ imeũgü inguũ.

Ngema omü rü puracüruũ i omüwa inaĩgüũ nanatautchaẽẽ na nangemaũ i ngu' i tchütacü i nguepataũ güwa.

Ngema omü rü nü'ũ iningi na meã yaũũ i Maũpata arü puaraacügüwa.

Narüme i dea'gü na meã wüinetchigü ya ĩgüwa nanguũca'.

Maiyugütücumü rü nü'ũ marü nangema i norü natchica i nawa na puracüẽũ na nü'ũ nangemaũ i ngemaũ gü i omüwa inaigüũ rü nanaügü i proyetugü rü puracügü i ïaneũ rüngüẽẽũ.

Toomatchigü i ngüẽẽgü.

Wuitchigü i natücumüca' rü nangema iyaguũraũũ i megüũ na omü tũmatchiüwa na na'naiũ rü nü'ũ natautcha ũ na nayauũ rü nü'ũ nangemaũ i omüwa inaigüũ i de'a arü gau'ruũgü rü toomatchigü. (geladeira, freezer).

Ngema na omü inaĩgüũ rü ticunagüaũ rü aicuma ngewacaũ'ũ i nacüma ni'ĩ. Ngemaacü i nhaã popera i cua'ruũ rü nameẽtchi na nhuãcü nama'a' cucua'ũ meã i omü i cupatagüwa rü curü ïanegüwa.



Raimundo Leopardo Ferreira



# Ucuẽ'gü nanhuĩlacü meã nama'ã icua'ũ i omü

Omü rü ianewa ma'eẽca' ngüẽẽ rü meũ nange. Ngemaãcü rü nameẽtchi na iuaẽĩ na tama ta'cü rü gutcha rü'e'na ta'cü tü'ũ ngupetũĩca' rü tama naaiyaũmareũ i omü.

Nhaãcü rü nü'ũ niu ta i nuamatchigü i nümaũgü i ucuẽ'gü na nhuãcü meã nü'ũ icua'ũ i ngema omü.

## Nü'ũ cucua'ãcü cuũ nangemaũ

Rü nü'ũ cucua'ãcü i omü rü nü'ũ nangema i nacüma na cuuãẽũca' na tama gutchaũ cuũ ngupetũĩca' rü nangema iwe'guũ i nacüma tũmaca' ya duã'ta rü tatanũũgũca'.

Nangema i aũcũmaũ i tü'ũ ngupetũ'ũ i omüwa rü nhaã ni'ĩ na tü'ũ nanhẽũ rü nama i ngema omüarü pora rü nagu nangeũ.

Rü ngema rü nangupetü nagagu i norü pora rü ngema nanangupetũ'ũ rü tü'ũ nima' ya duũẽ rü naaũcũmaũtchi.

Ngemaca' name ni'ĩ na meã icuuãẽ'ũ rü meã cugũna nadau i ngeguma omü cupatawa ngemagu.

Nuamatchigü rü inanawe' i nümaũtchigü i nacümagü na nhuãcü cugũna cudauũ rü cuũ nangu'ẽũca' na nhuuãcü nama'ã icua'ũ i omü.



Francinei Emílio de Souza



## Nauãẽ nanhuãcũ nawaigũnũtaũ i omũ i ĩpatawa

Ngeguma meã nawaigũnũtagu i omũgũ rũ natau'ma i ta'cũ i aũcũmaũ i gutchaũ ngupetũũ i tatanũũgũma'ã. Ngeguma' name ni'ĩ na meã nũna idauũ rũ iuãẽũ norũ waigũnũtawã i omũ nawa ya ĩpatagũ.

- ▶ Ngeguma rũ memaẽgũ'ũ aicumaũtchi meũ i ngemaũma'ã naũ rũ nhu'matchi aicuma nũ'ũ cua'ũca' nangema rũ nũ'ũ nawaigũnũtaẽ rũ cuũ nameẽãũ i omũcunũ i cutchiũ wa. Ngeguma tama meã waigũnũtaũ rũ tchiamareũma'ã ngauũma'ã ũ'ũ rũ naaũcũma rũ dũwa tacũ tũ'ũ nangupetũ rũ nagu nanangẽ'ẽ. Rũ niae i ngemaũgũ i ĩpatawa ngemaũ iomũwa i naĩgũ'ũ (mugũũ).

Leonardo Choa Agostinho

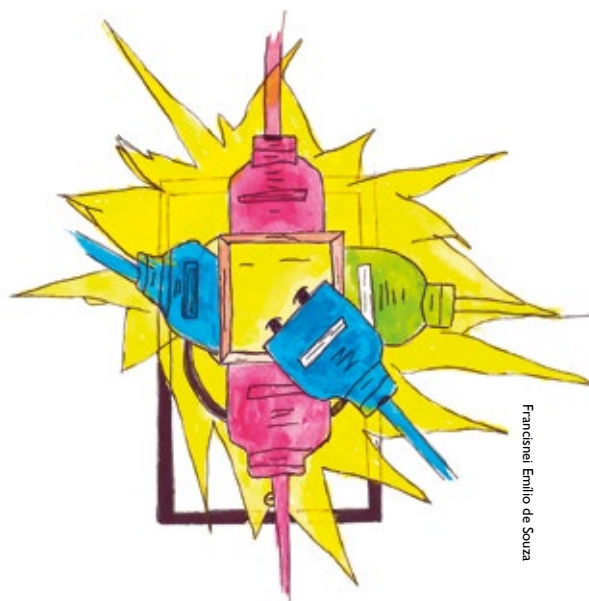


- ▶ Tama name nangetcha'mũnũtaũ i omũcunũũ idauũ (ngõgũ ũ) na tama ta'cũ ngupetũũca'rũ tama tũ'ũ nanhẽũca' rũ dũwa qui'ũca' urũe'na tama ia'ũca'. Ngeguma cunameẽetchaũgu i ngema omũcunũ i ngetcha'mũnũta rũ ya o'ẽẽ' / i no'rũ oẽtchica i ĩpatawa ngemaũwa rũ woetama no'rũ nai'ruũma'ã (isolante). Taugutama tooma i tchiraũ urũe'na toama i tacũ i tama nawa meũma'ã cuya nai'ũ (plásticos, fita crepe, durex ou bandaid)

- ▶ Taũ omũgũcunũ'ũ i dauũ urũe'na "no'rũ oẽ'tchicarũ" erũ nhema rũ naaũcũmaũtchi. Ngeguma natchiegu i omũcunũ i ĩpatawa dauũ eẽcũ guũ i ogũe'ẽ i omũgũ rũ naca' naca' i meã nũ'ũ cua'ũ i nacũmagũ urũe'na woetama naca' ngu'ũ.

## Nawa ya nai'ũ / nawa ya dagũEũ

- ▶ Taugutama de'a ngema cubã rũe'na na'tchirumũ i waitcharaũma'ã icuna pipũta i omũ nawa i nai'ũ
- ▶ Taugutama nagu cunaũ imetaugũ i: cuyeragũ tchowemũũgũ, cũ'tchigũ, caniwitigũ, tchawi i dupee'ũ erũ ngeguma iya naĩgu rũe'na inapuracũgu nawa ya dagu omũwa.
- ▶ Taũ i tchiriũmareũ i omũwa ya dauũwa cuyangucutchiũ erũ ta cuũ nanhẽ urũe'na naya nai'ẽ'ẽ.
- ▶ Tama name i wũ'itama i ngucutchiruũ urũe'na "T" gu aẽgaũ (tomada) na muũma nawa i naĩgũũ erũ na aũcũma erũta ngũrũãtchi nayanaĩẽ rũ ta nanatchi'ẽẽ aũritama omũũ natuutchi.



Francinei Emilio de Souza



## Ngemaũgũ rü omũgũ

Ngema nangemaũgũ tü'ũ i ngemaũ ĩpatawa i omũwa inaĩgũũ. Ngemana nhuãcü omũwa ya ngucutchichigũ ũ rü meãma nü'ũ i cua'ũ i norũ nacũmagũ i nhuãcü aĩ'ũ:

- ▶ Ngeguma naĩ ya omũpũ'ũ quiũcutchigu no'rũ napũ'ũguama iyauãtchi (widruguma). Ngeguma ta nanagugu quiyauãtchigu rü no'rũ ne'cutchichicagu quiyauãtchigu rü ta cuũ nanhẽ.
- ▶ Yao'eẽ rü inatuutchi i no'rũ ngucutchichicawa ngeguma cunameẽ'gu i ngema ĩpatawa ngemaũ i omũwa i dagũũ.
- ▶ Tauguma ta ngũrũãtchi icunatuutchimare i nacunũgu ingiãcũmare ya (rádiu rü dea'tchata-liquidificador rü televisão) ngema nacunũgũ rü ngũrũãtchi nicauye rü nagu nanange'eẽ rü ta nayaa'eẽ i ngemaũgũ.



- ▶ Tama name na nha'tũ i naĩwa cuyau'ãtchiẽẽ i ngema omũcunũ rü ngemaũgũ i cuũ ngemaũcunũ.
- ▶ Tama name na yanaĩgũe'ũ i ngemaũgũ i omũwa inaĩgũũ ngeguma nanecũ iũ'gu. Rũ nawa yadagũeẽ ngema inawae'ũrica.
- ▶ Ya ogũẽ i ngemaũgũ rü ya tuutchi ngema nawa ya naĩ i ĩpatawa ngema ũ ngeguma omũ i nha'gu (o'gu). Ngeguma rü tama nia' rü tauĩma nangupetũ ngeguma omũ íngugarũ.
- ▶ Yao'gũeẽ i ngemaũgũ i omũwa inaĩgũũ ngeguma ngema ngora i nanecũ rü ãe'macũ iũ'gu erũ niae ta ngeguma omũnũtagu yagogu ya ãe'macũ.
- ▶ Tama na nü'ũ cudauũ i ngemaũgũ i omũwa idagũũ ngeguma yawai'gu rü inawaianeũ arũ yaĩgũ na'ũ. Erũ ngema de'a rü omũ arũ pora nagu niũ rü nawa tü'ũ nanhẽ.



- ▶ Tauguma ta nü'ũ quingogü rü nü'ũ cudau i televisão arü aie'pewa wootchi marü ya o'gu. Erü wüiwa na'ĩ i omü nawa i naiũ arü pora wüi i norü ngemaũgüwa. Nhaã puraacü rü nanawae' na wü'i i nü'ũ cua'ũrica nai'ũ i woetama naca' ngu'ũ.
- ▶ Tauguma ta nü'ũ cudaumare a tchawi a nai'eëruü rü oeëruü i aiyaruü i omüwa ya da'ũ arü ngeguma yawanagu rü guũguma cuyaoeë naũpa na nü'ũ cudau'ũ.
- ▶ Taũ nü'ũ i dauũ i ngemaũgü ide'aruũ (celular) ngeguma ngema ya da'gu rü icuüãcugu rü ngeguma türü ya buaanegu erü tacu'ũ nanhë urüe'na niwaĩ.

Raimundo Leopardo Ferreira



## Ngupetüügü

Rü ngeguma' tü'ũ curü ngüëgu ya duũëgü rü naëũgü ya yiema omü arü pora tü'ũ nheë rü ya oë i ngeta omü idaũwa rü tü'ũ nangupetüe naomü tü'ũ tugatchi nama'ã i guũma i tama omü nawa tü'ũ nhe'ũ rü tü'ũ nayau ingema tama tü'ũ nhëũma'ã rüe'na nai/mürapewa arü paũ rüe'na tchirigama'ã.



## Bu'egüna meãma cudauũ

Ya ipatagü ingeta buutchie ima'ẽwa, name nameã tüna cudauũ nata'uũma tü'ũ ngupetũica' ya buã'tagü.

- ▶ Tü'ũ nadawenü ya buã'tagü na tama nü'ũ tadauũca' i omüma'ã puracüeũ ingemaũgü ipatawa ngemaũ.
- ▶ Tüpe'eruũma'ã ya tüpe'egü i ngemaũgü arü ngucutchitchica ngeguma tama ta'cü nawa cu'gu nabuã'tagü tama ngema tiicutchiũca' rüena tama na tacü ngema bue' iweũca' ( arami, cütchi'pe'e, piranhape'e rü toomatchigü) i tü'ũ nawa nanhẽũ erü ngema rü aũcũmaũ ni't.

## Nauãeta nama'ã i omünüta / omüpawerugü i namawagü

- ▶ Natchu'u na omüpawerugu ingema neda'ũgu iinagüũ erü aũcũmaũ ni't. Yiema naca' woetama ngu'erica rü nhu'matchi nawa puracüe nü'ũ tadau erü yiema rica tama ti't yana'ũ'e i ngema nha'ã nacüma puracügü.
- ▶ Tama name na omünüta arü ngaicamagu wü'i i ta'cü iü'ũ erü ngema rü naaũcũmaũ tchi rü ta'cü nawa tü'ũ ngupetü'ũ.

## Naigü rü nanetügü

Naigü rü nanetügü i omünütägüna ngaicamagüũ rü taũma i tchi'eũ nangupetüẽẽ i aũ'rima naaũcũmaũtchi. Ngemaca' name na iuãẽũ.

- ▶ Tama name naomünüta tatüũgu nato'ũ i naigü rü'e'na nanetü.
- ▶ Tama name naomünütawa ya ü'ẽũ naĩtchacü erü ngemaca' ngürüãtchi omünütawa nayau'e (nanaie), ngema we'guũ rü nawa'e nangema nü'ũ cua'ũca' cuca'ũ nangema puraacü naũũca' naẽga i (Eletrobras Amazonas Energia).

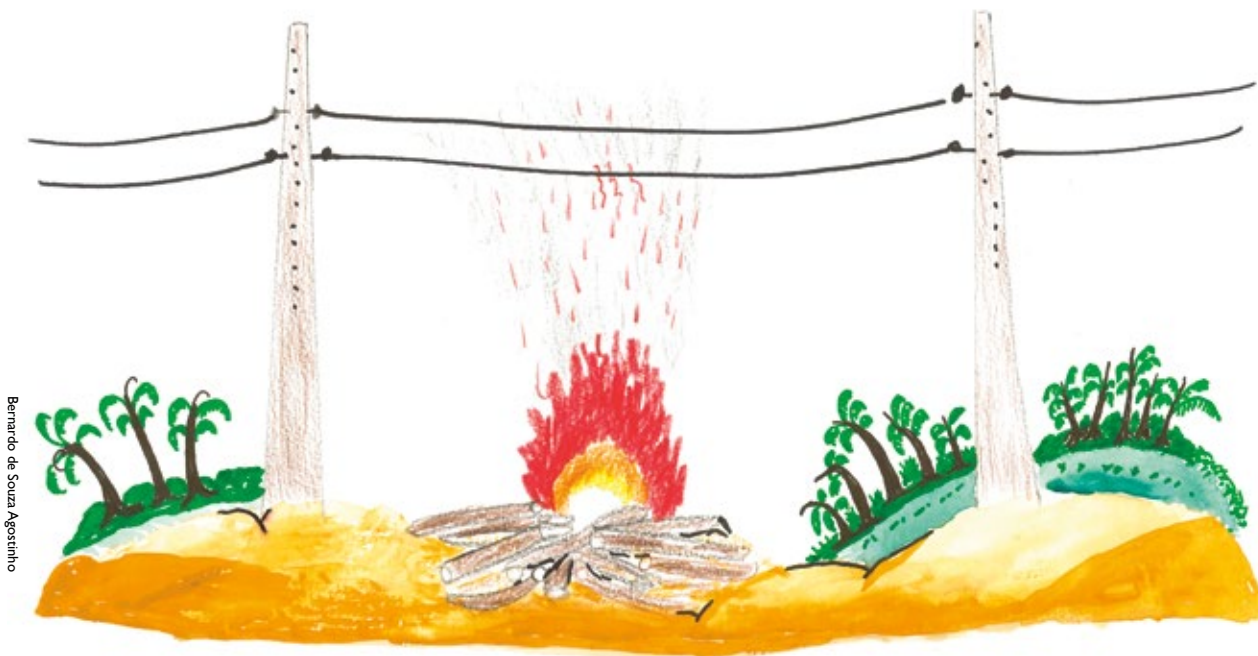


Mendison Choa Agostinho



## Üü / aane

- ▶ Taugutama omünüta tatüüwa cunaü ya üü erü ngurüätchi nanütawa nayau'e rüena to igutchaü nangupetü rü niogü iomü.



## Weu'tchicüna'ã / we'u

- ▶ Omücunügu arü yaüwa nae'nagüëë i weu'tchicüna'ã ngürüätchi aücümaü nangupetüëë. Ngemaca' ngürüätchi weu'cunü rü omücunüwa ya u'ätchigu rü cuüta nanhë.
- ▶ Taugumata icuyadau i weu'tchicüna'ã ngegüma omücunügu inanu'gu. Erü aü'rimata cuü nanhë.



## Nauã'êta i mucügu omü arü naĩerüũ arü porama'ã (baigüanegü)

Muĩtchine ya Ticunagü arü ianegü rü tatütchipenüwa nangema iya bai'tchiaũwa (nu'pü'aneũwa), ngeguma ya egüanegu rü ya baigüanegu rü ngematama i namaẽetcha.

Ngeguma ya baigüanegu, muĩtchine ya ianegü rü nibaiũgü rü narü "baitaũgü" guĩraũũ i aũcũmaũ nangema omücunüma'ã.

Yiema ta'tü rü nataa'gü rü natügügu arü ngaicamagu pegüe tauãẽgü'ũ ngeguma nabai'gu rü tibi'ũgu.

Ngegumaãcü rü nacüma ni'ĩ naomücunü rü yacauyewae' rü de'awa yadaũ i natchipe'e rü ngürüãtchi aũ'rima naaũcũmaũ na tacü tü'ũ nangupetüũ. Taũ ngeürüũacü nüna i nagaicamacüraũũ i ngema omücunü i ngemaũ rü baitata i nü'ũ quingõgü'ũ ngema natchipe'e i ngema icaueũ.

Ngema omücunü de'awa urë'na de'a arü ngaicamana nangemagu, taũ ngaicamana i üpetüũ erü ngema norü pora rü naaũcũma, ngema de'a arü ngaicama na nangemagu i omücunüta rü yiema de'awa ngemae urüe'na nguewa ngemaẽ rüta tü'ũ nanhẽama i ngema omücunü rü aũ'rimaũtchi tü'ũ nanhe woo tama nü'ũ quingõgügu i omücunü.

Erü ngema de'a i mucüarü rü tautchaãcüma omü arü pora nagu ninha (niũ).

Ngeguma ta'cü rü gu'tcha ngupetügu i omücunüwa i ta'tütchipenüwa rü nataagüwa rü natügüwa ngemagünewa taũ nawa i ü'ãtchiũ i nanüta rü bai nade'atchüüwa i ueũ rü naca' nangema i nü'ũ cua'ũ inacümagü na nü'ũ yauũca' na ta'cü rü meũ iyatau'ũ rü nhu'matchi naũgüãũca' na nüna nadaugü'ũ.





## Ípata i baitchũgu

Ngeguma ya baitchiũgu ya ĩpata urũe'na icupuracũũwa rũ ya o'ẽ i no'rũ o'ẽtchicawa na ngemaãcũ tama cu'ũ nanhẽ'ũca' urũe'na tama ya a'ũca'.

Ngema iya fa'gũpe'eũwa i omũcunũ rũ nitchiegũ ngeguma de'a nawa ngugu. Ngemaca' rũ name na nü'ũ cucua'ũ ingemaũgũ ngeguma ya baiũgu ya ĩpata.

- ▶ Aogũẽ ngema ngeta omũcunũ nida'ũwa.
- ▶ Baitata cuyanaĩgũẽ'ũ i curũ ngemaũgũ icupatawa ngemagũ'ũ erũ tana natchie'ẽgũ urũe'na nagu na nange'ẽẽ.
- ▶ Yaũguũra nanu i curũ ngemaũgũ na nüna cudaũca' na tama de'a nawa nguũca' rũ na nhu'matchi tama cu'ũ ya aeũca' i norũ ai'epewa.
- ▶ Ngeguma i ya eãtchigu i ngema de'a tama name na cuya nai'ẽũ i ngema norũ nai'ẽtchicawa naũpa na nü'ũ quidaugũ'ũ rũ marũ meã ya pagũ i gu'ũma ingema nawa tacungucu'ũ rũ nhu'matchi gu'ũma i norũ ogũẽruũ ngeguma de'a nawa ngugu.

Ngeguma iyae'guwena cupataca' cutaegugu rũ ya o'ẽ i omũ rũ nü'ũ nadau i gu'ũma i omũcunũ urũe'na namegũ naũpa nawena cuya nai'ẽũ.

- ▶ Inapigũ i gu'ũma i ngema de'a nüna ingu'ũwa i ngema wa'imũ rũ nhu'matchi gu'ũma i no'rũ o'ẽtchicawa i gu'ũma i omũnũta iyada'gũũwa. Na icunapi'ũca' tama name nade'a nagu cuya'ũ rũ bai tata ta'cũ i aeũma'ã rũ inapi natchiru i wairaũma'ã rũ nhu'matchi ya pa'ẽẽ natchiru i pa'ũma'ã rũ meã inapi i ngema ngu'pũgũ'ũ.
- ▶ Meã uaẽãcũ nü'ũ idaugũ ngo'ita tama de'a ngema yaũ nawa ingema omũnũta nagu i dagũ'ũ. Ngeguma de'a ngema ya ũgu rũ naaũcũma i ĩtapũ' i waiũwa . Rũ ta cu'ũ nanhe poraacũma rũ naaũcũmaũtchi. Ngema puracũ rũ nawa'e na duũ nü'ũ cua'ũca' cuca'ũ.



## Meã nama'ã ícua'ũ

**Ngema na meã nama'ã ícua'ũ** ngema ta ni't i cu'ũ rü ngü'ẽũ i gu'ũma i ngema omüwa cu'ũ na ngemaãcü i nagu curüinü na tama nagu quidaucüraũũ rü nhu'matchi nüna cudau'ũ i nha'ã torü naane.

Na ngemaãcü gu'üne ya ianeãũ rü gu'ũẽũma nangemaũca' rü nanawa'e na ta'ema ya diëru i ücu rü meã nama'ã ícua'ũ ni't i ngema megüũ.

Ngemaca' nameã nama'ã cucua'ũ i ngema omü rü ta iramareũ ta cuütanü rü nhu'matchi ta nü'ũ curü ngü'ẽ'ẽ i nhaã nawa i ma'ẽũ.

Name nüna nacua'ãtchi **“Omü iquio'ẽũ rü omü i tama iütanü'ũ!”**

Ngema no'rü dawa rü ta nanawe' i nacümagü i cu'ũ nü'ũ cua'ẽũ na nhuãcü meã nama'ã cucua'ũ i ngema omü.

## Nacüma i me'ũ

Ngeguma nangunegu rü üa'cü arü ngooneũma'ã nangooneẽ ya cupata.



Guilherme Seivalto Peres



Ngema cu'gu cuma rü ta irañ i omü cugu'ë rü itanü'ü ta cuütanü i curü napanewa.

lanegüwa rü nü'ü tadatachi i düetüwa i naigü'ü i omügü wo'o ngeguma marü ya ngoonegu erü nhuguäcü nü'ü tama nü'na tacua'ätchi urüe'na nü'ü tarü ngümaätchicüraü. Ngema nanangooneüma'ã nhuguäcü rü tama nü'ü tadatacüräü na ngema omü i naü. Notürü ngema rü inayadau i omügu naidaucüräü rü nhu'matchi tacuü na naaütanüëë.

- ▶ Nüna nanadau na tama ngema cunanaïëü ya omü ngeguma marü iyanguneüwa.
- ▶ Ngema naicuüü i wü'i i natchicawa (ïpata urüe'na nguepataü toomatchigü) rü guü guma guüma i omü i ogüëë.
- ▶ Taü nama'ã cui'ãëwa'e i no'rü o'ëëruü rü cuya naïëü rü cuya o'ëü rü nanatchi'eëãü ya omügü rü nama'ã icui'ãëwa'e i omü.

Ngeguma nge'ta cuügu urüe'na nangeäcugu ya ïpata mu'üma i nguneügu rü ya o'ëë i ngema i no'rü oëru üwa i omü.



### Me'ü i ngemaügü

Ngeguma tacu ta'egu i ai'rüügü omüwa yadagü'ü rü ngerüma i ngema nucümaüü i ngemaügü erü ngemagü rü aü'rima omüü natuutchi rü ta cuü naaütanüütchi.

Ngeguma ta cuta'egu i ai'rüügü omüwa ya dagü'ü rü naca' nadau i ngemaügü i nü'ü nangemaü na nagu nawümatüü i Procel rü nhu'matchi ngema "A" nawa ngo'ü i Imetroarü erü ngema niügü i irarüwa omüü tu'ü.

**Nagu nawümatüü i Procel** ngeguma nü'ü nangemagu nawa i namatü i Procel rü tü'ü nü'ü nacua'ëtchaü na nü'ü nangemaü i aü'üma na meäma omüma'ã inacua'ü.

<b>Energia</b> (Elétrica)	MÓDULO FOTOVOLTAICO
Fabricante	MEGAFOUR
Marca	INFORMÁTICA LENHARD
Modelo	LMS-05-240w-M
Mais eficiente	<b>A</b>
Menos eficiente	E
<b>EFICIÊNCIA ENERGÉTICA(%)</b>	<b>14,8</b>
Área Externa do Módulo (m²)	1,62
Produção Média Mensal de Energia (kWh/mês)	30,00
Potência nas Condições Padrão (W)	240,00
<small>Requisitos de Avaliação de Conformidade para Sistemas e Equipamentos para Energia Fotovoltaica</small> <small>Instruções de instalação e recomendações de uso, leia o Manual de operação</small>	
<small>IMPORTANTE! A REMOÇÃO DESTA ETIQUETA ANTES DA VENDA ESTÁ EM DESACORDO COM O CÓDIGO DE DEFESA DO CONSUMIDOR</small>	

**Nawa nawe'ü i namatü i Imetro.** Ngema nawa nawe'ü nanhuäcü nüna cudau'ü i omü i nhama natchiane arü (ENCE) nüna nanaã i Imetro nanhuäcü naweaü na nüna nadauü i ngemaügü i omüwa ya dagü'ü. Ngema nawa nawe'üwa rü nü'ü niutchaü nagu nanuü na nhuäcü nüna idauü i omü rü nanaügü nawa ya namatü ya "A" (nü'ü nauneta nama'ã i yauü) nhu'mata namatü ya "G" gu (idauü ma'ã rü tama ai'cuma me'ü).

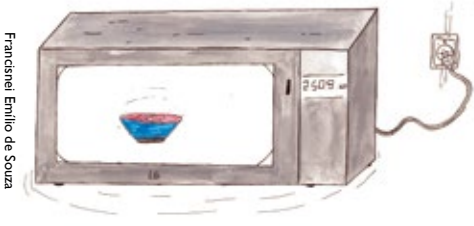
▶ Taü i ngema cuyadagüëü i ngemaügü rü omü quinaigüëü ngeguma tauema ínawa'egu rü ngeguma rü nüna ícudau i omü rü ta ícuyairaätchi i curü natanü i omü.

▶ Ngeguma iyanaigutama i omüacü i stand by i curü ngemaü arü rü nü'ü niutchaü na iyanaítama rü omüü inatu'ü. Ngeguma tama cunawa'egu rü yaogüë'ë i curü ngemaügü rü ínatu'utchi ngema iyadaüwa.

## Nhuaçü nama'ã icua'ũ i ngema ai'rũgũ i omüwa inaĩgũ'ũ

Ngema ai'rũgũ omüwa ya dagũ'ũ ni'ĩ i ngema tũ'ũ ngemaũ i tapatawa rü ngemagũ ni'ĩ i tũ'ũ na tautchaẽ ù rü tũ'ũ ngũgũ'ũ i muĩwama rü nhama na televisão cudawenü rü yau'tchiru rü me'ëetchiru rü na tawemüma'ã inguũ muĩma i nguneũgüwa.

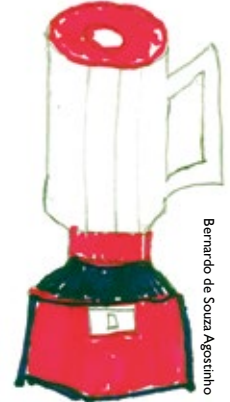
Nhama ngema ai'rũgũ omüwa yadagũ'ũ i nawa'eũ i omü nayaiã'cüũca' rü tanawe' ta na nhuaãcü meã nama'ã icua'ũ i ai'rũgũ i omüwa yadagũ'ũ rü nuna idauũca' i omü urüe'na na tauma tacü üpetũ'ũca'.



Francinei Emílio de Souza



Joel Gonzaga



Bernardo de Souza Agostinho

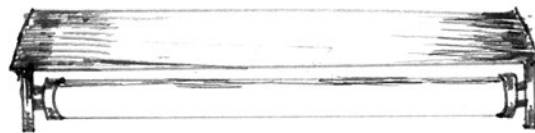
## Omüpü'ügü



Ya omüpü'ügü ya nucümaãcü ya naĩemaũtchicü rü aũ'rima omüũ natu rü nhu'matchi pa'ama natchi'e.

Nhamaãcü'ü rü tauacüma nanaügü ya yima omüpü'ü.

Naca' nadau ya yima omüpü'ügü meama ngo'emacü urüe'na yima Led nhaũgu aẽgacü rü naaũtanüüra rü notürü ye'era narü taimaẽ rü nhu'matchi tama aũri omüũ natuutchigü rü ngemaãcü ta cuũ naitanü i curü omüpane.



Bernardo de Souza Agostinho

## Gauũtchiũ

- ▶ lyabuaaneũwaama nangemaẽ'ẽ ya gauũtchiũ rü ü'ü rü üa'cü fbaiũwa arü yawaüra.
- ▶ Ta'ü inape'matchiãũ ya gauũtchiũ erü ngeguma rü tauacü tama meã nibuatchiã rü ta ye'era omüũ natuutchi.
- ▶ Ta'ü i ta'cü i naũ nagu iücutchiũ ya yima gauũtchiũ erü ngeguma rü ta aũ'rima omüũ natuutchi.
- ▶ Ngema nama'ã nape'cüwaũ arü iã'ãũ i carügü rü meã nuna nadau rü na tama buanecü i naũ nagu ücuũca' erü ngema rü ta ye'era omüũ natu'ẽẽ rü ta cuũ nanatchieẽ'ẽ ya yima gauũtchiũ. To iücutchi ngeguma nü'ũ cudau rü natchiegu i ngema no'rü ãã arüpe'cüwaruũ.
- ▶ Taũ natchiru urüe'na tchapatu gauũtchiũweama quipa'ẽũ.
- ▶ A wa'na ya gauũtchiũ ngeguma aicuma cuwae'guricatama. Ngeguma cuya wã'caetchagu ngeguma rü aũ'ritama napuracü rü ta ye'era omüũ natu'utchi rü ta nanaaũtanüẽ'ẽ i natanü i omü.



## Televisão rü ngemaũgü i paetaruũ

- ▶ Taũ cuya naĩẽũ i televisão ngeguma tama icudawenũgu. Ngerũma cupe'ũ televisão i naĩma'ã erũ ngema rü omũ'ũ natu tama i nawa'eãcũma rü ye'era nanaaũtanũẽ i curũ omũ.
- ▶ Nawa'e nanawaũtchima yao'ẽũ a televisão (ngema nü'ũ i u'ũ nacuya naĩẽũ rü cuyaoẽũwa) urũe'na cuya tu'utchiũ ngema iyangucutchiũ wa. Erũ ngeguma tacuya oẽ'gu yawamare rü ta omũ'ũ natu'ama erũ ta *stand by*wa nangemaama.



Joel Gonzaga



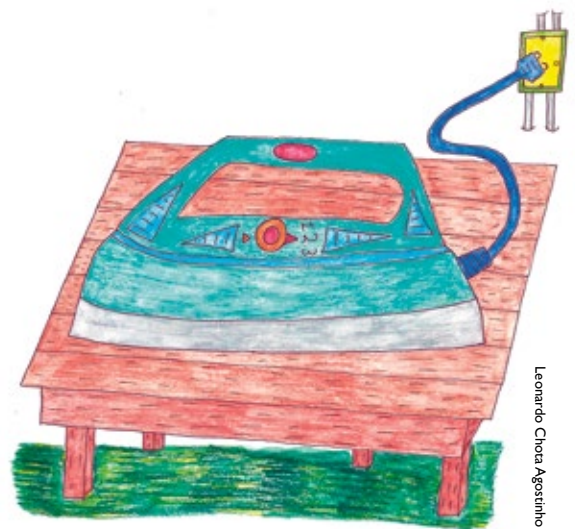
Francinei Emilio de Souza

## Aiyaruũ i omũwa ya daũ

- ▶ Ngema Aiyaruũ i omũwa ya daũ rü aũ'rima omũ'ũ natu na de'a na naĩtchiũẽũca'. Ngemaca' ni'ĩ iname'ũ nameã nüna idauũ.
- ▶ Tama name na de'a i naĩtchiũũwa cuiyaetchaũ rü na aũ'rima de'a cugu'ẽũ rü ta ye'era omũ'ũ natu'tata.
- ▶ Nawã'ta i de'a ngeguma cugũ icutchaũnegu tchabaũma'ã erũ nüna cudau i de'a rü ta inaya iraaĩtchi i curũ natanũ i omũtata.
- ▶ Ta'ũ i nü'ũ cudauũ i ngema aiyaruũ/nacuya ügatchiũca' (nanaĩ urũe'na nagau i de'a/ya naĩẽ ya o'ẽ) ngeguma iquiwa'ineyane. Erũ ngema rü aũ'riitchima na aũcũma rü aũ'ri tacu'ũ nanhe.

## Wĩ'gũtchiruruũ

- ▶ Yima wĩ'gũtchiruruũ rü wũ'i i ngemaũ i aũ'rima omũ'ũ tu'ũ ni'ĩ rü ngemaca' rü nawa'e na tũ'ũ nangemaũ na nhuãcũ nama'ã icua'ũ i naca' iĩũ.
- ▶ Na nutaque'eũ i muũma i natchiru nayame'ẽgũ'ũca' i norũ mumare. Ngema nacuyanaiẽũ i wĩ'gũtchiruruũ rü aũ'rima omũ'ũ natu' na wena arũ ya naĩũca' rü ngema ni'ĩ nanaũnagũtanũ'ũ i omũ.
- ▶ Ya wĩgũmũgũ i natchiru ngeguma nanguneguricatama.
- ▶ Taũ i natchiru quiwĩmũgũ'ũ ngeguma muũma i ngemaũgũ i naĩgũgu i ngema omũwa yadagũgu erũ ngema rü aũ'rima omũ'ũ natu'utchi.



Leonardo Choa Agostinho



## Yautchiruruũ a omüwa ya dacü

- ▶ Íyangu'ẽ na namu'ũ i natchiru i e'egü'ũ na cuyayaugü'ũca' ngema naãcugu me'ũãcü na tama natüca'ma omügu quidaucüraũca'.
- ▶ Yanãĩẽ i curü yautchiruruũ ngeguma cuyautchiruguricatama. Ngeguma nü'ũ curütchaugu rü yaoẽ rü yatu'utchi.
- ▶ Nagu memarene ya tchabaũ nagu nagü na tama ngema cuyayau'caetchaũca'erü ngeguma rü aũ'ritama omü'ũ natu' rü ta nhu'matchi tatanüütchigu ta cuũ inangu'utchi icurü omüpane.
- ▶ Taũ waime'ãcü nü'ũ cudaũ ya yautchiruũ erü tacuũ nanhe.

## Computadu

- ▶ Wootama na tama aicuma omü'ũ natu'utchiũ i computadu rü ngema nawa ya dagüũ i togü (monito rü impressora rü scanner) na togü ingemaũ nairamaẽũ rü ngema na tü'ũ nangemaũ rü guaneũ tanangema rü ngemaca' nanawa'e na tü'ũ nangemaũ na nhuãcü nama'ã i cua'ũ nangemaãcü tama omügu i daucüraũmareũca'.
- ▶ Nawa'e nacuyao'ẽũ i curü computadu ngeguma tama nü'ũ icudaugu. Muema nagu tarü inüe nangema cuyao'ẽũ rü cuyanaĩẽũ i computadu rü omü'ũ natu' nhamatchitama iya naĩrũũ. Ngema rü tama aicuma ni't. Ngeguma tama nü'ũ icudaugu i computadu ngaũ i horaarü ye'era rü nawa'e nacuyao'ẽũ.
- ▶ Nawa'e i nagu meã cunaũ'ũ i computadu na tama omü'ũ natu'utchiũca' ngema nacüma i guanema nü'ũ cua'ũma'ã rü nhama rü cua'ruũ ni't na tama aũ'riitchi cuyanaĩẽũ i na tchi wenagu cunaũ'ũ i iraũ urüe'na nüetchama yaotchiwe ngeguma tama nü'ũ icudaugu.
- ▶ Nawa'e nagu cunaũ'ũ i natchiwe (monitor) nagu cunaũ'ũ i nacüma inangu'ẽũ urüe'na nügüetchama ya naũgu cunaũ'ũ rü ngema türü ni't i aũ'rima omü'ũ tu'ũ.



## Na omünüta arüwaigü

Name ni't ingema na omünüta arüwaigü rü nawa'e na nuna cucua'atchiü rü nü'ü cua'äcü yaü na tama ta'cü ngupetüüca' rü na tama nagu idaucüraümareüca' i ngema omü. Ngemaca' rü name i ngema ngema ü i nacümagüü i cua'ü:

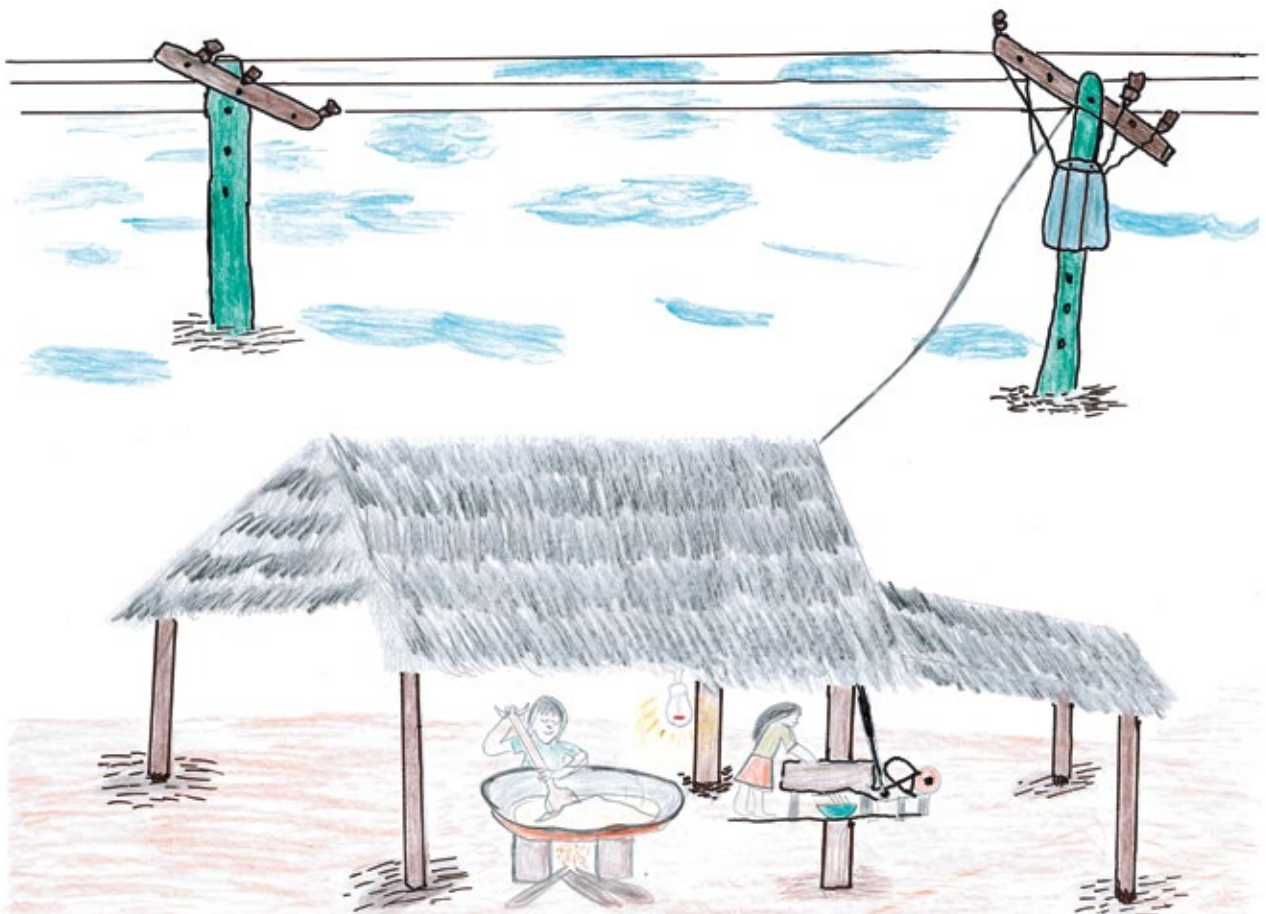
Ngeguma cunaü'gu urüe'na nü'ü cudaugu na cugüpatawa cyaücutchiü i omü rü naca' naca i ngema woetama naca' ngu'ü rü nü'ü cua'ü nanhuäcü yaü i ngema puracü.

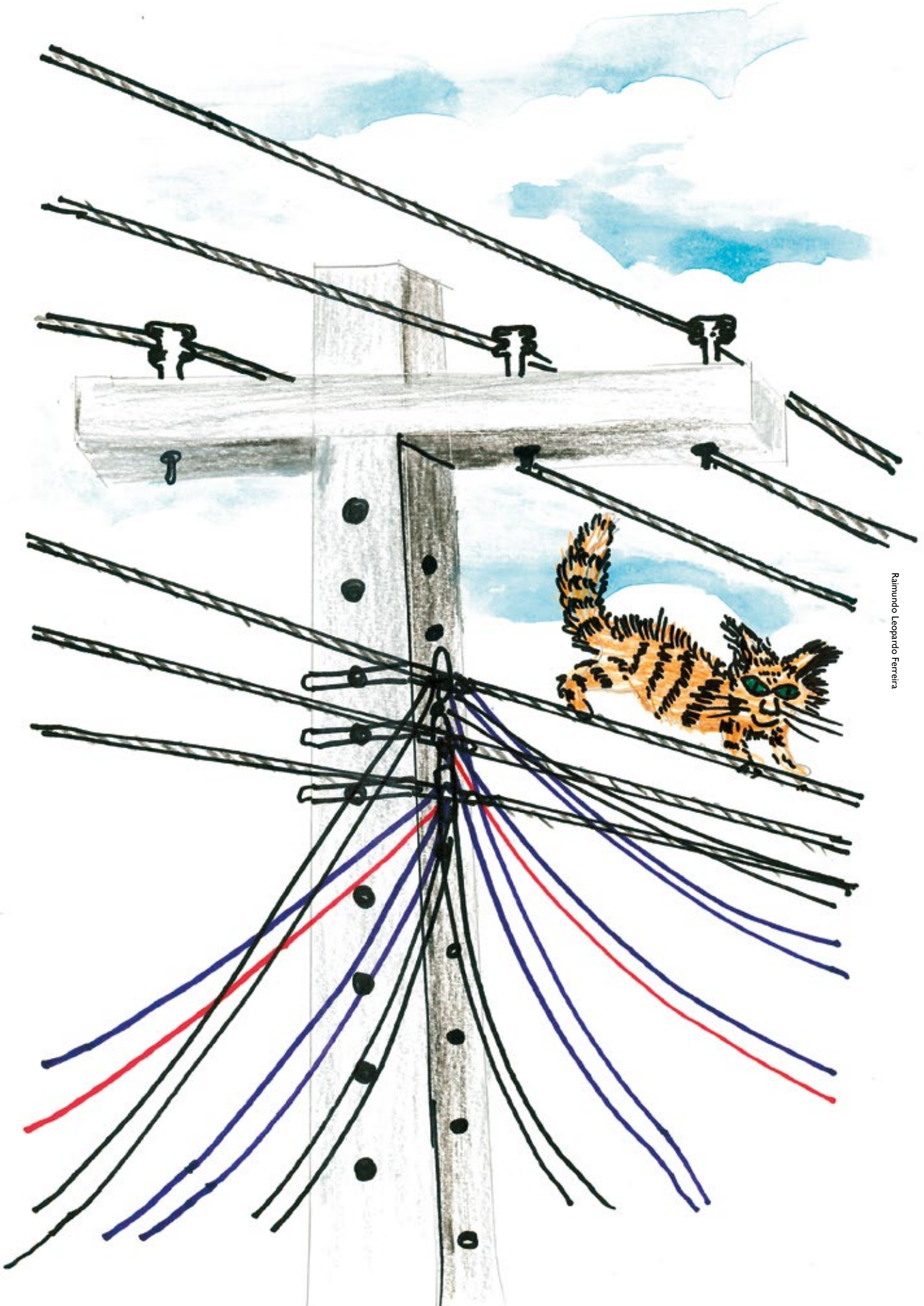
Ngema na cugüpatawa cyaücutchiü rü me'ü i nama'ã naü'üricatama naü rü natü'ü i nagu idaü rü no'rü o'ëruü erü ngema tama aicuma me'ü rü pa'atama natchi'e rü ta ta ta'cü nawa cuü nangupetü rü nhu'matchi omügu quidaucüraümare rü nanaaütanüë ta icurü omü.

## Nhuäcü nama'ã icua'ü i ngema ngemaügü i omüwa yadagü'ü i'icupuracü'üwa

Ngematama na meã nuna cdaü i omü i cupatawa ngegurüümatama naü i nguepataügüwa rü ü'üpataü wa rü ngutaque'epataügüwa urüe'na togümare i natchicagüwata.

Ngema rü ganeütama narüngüëë rü nagu tü'ü narüinüëë rü na taütama nagu tidaucüraümareü i omü rü taütama aütanüütchiü taütanüüca' ni't i tümaarü omüpanewa.





Raimundo Leopardo Ferreira





## Me'ã nagu curüinüãcü

Ngema ni't ime'ã nagu curüinüãcü na nama'ã cucua'ũ i omü ni't i ngema rü nawa'e na guaneã'ũ nangema ã i ngema inü i ngema omüma'ã rü tü'ũ nangemaũ na nüna tadauũ i ngema taca' iũ rü to'rü iũ rü guane arü iũ ngema na guaneã'ũma nangemaũca' i ngema meã ngemaũ.

Nawa'e na tü'ũ nangemaũ i to'rü inüwa natchiga i mugü i yiema inguẽũ rü mugü i taca' iũ nanhuãcü nama'ã i cua'ũ i ngema omü. Rü nhu'matchi na meã nama'ã icua'ũ i omü rü nawa nangema i nacüma i tü'ũ rüngüẽũwa rü nhu'matchi meã nüna idauũ nhaã naane i nawa i ma'ẽũ.

### Tama we'guũ i omü arü waigünüta

- ▶ Tama name na cugüpatawa cunatu'ũ i omü tama nü'ũ nacua'güãcü i ngema nama'ã cua'gü'ũ. Ngema na tama nü'ũ nacua'güãcü na cugüpatawa cunadaẽũ i omü ngeguma rü ícungí'ta'a naca' i omü rü ngema rü tchi'eũ i nacüma ni't!
- ▶ Ngema na tama nü'ũ nacua'ãcü cugüpatawa cuyadaẽũ rü aũ'rima nü'ũ natu rü nanatchi'eẽ i no'rü meũ i ngemaũ tũmaca' ya toguã'tagü ya yiema yima ianewa ma'ẽẽ rü na naaũtanüẽ'ẽ i tũmaarü omü.
- ▶ Naetüwa nanatchi'eũ na cunaũ'ũ na cugüpatawa cunatu'ũ tama nü'ũ nacua'güãcü rü aũ'rima naaücüma rü dü'wa ta ta'cü aicumaütchi nawa cu'ũ nangupetü.
- ▶ Ngemaca' ngeguma nü'ũ cudau'gu i ngema na tama nü'ũ nacua'güãcü na nügüwa natuãũ rü nü'ũ rüu nama'ã i ngema nama'ã cua'gü'ũ (Eletrobras Amazonas Energia) naya nguẽgüãũca' i ngema mugü.

### Nama'ã meã cucua'ũ rü nüna cudauũ ngema ngemaũgüi guanearüma i ígü'ũ

- ▶ Ngema relógio i omüarü ngugüruũ rü wü'i i ngemaũ i me'etchiũma ni't na nangugüãũca' na nhure i omü cupatawa ngu'ũ. Rü nhu'matchi ngema rü guanearü iũ ni't erü woetama ngema omüma'ã cua'gü'ũ ngema üũ ni't (Eletrobras Amazonas Energia).
- ▶ Rü na nawa'e ni't na meãma nüna idauũ ta meã napuracü ingema relógio i omüarü ngugüruũ rü nüna idauũ na gu'ũguma nameẽtchaũca'. Ngeguma nü'ũ cudau'gu i natchiri napuracü'ũ rü nü'ũ iu ngema nama'ã icua'gü'ũ.
- ▶ Na cunatchi'eẽ i relógio i omüarü ngugüruũ rü tchieũ ni't rü nawa'e na ícunauaũ'ũ.
- ▶ Ngeguma ai'rü'ũ i curü ngemaũ i cupatawa natchiegu ngema na omü tchieũgagu (Eletrobras Amazonas Energia) rü nawa'e na cu'ũ name'ẽãũ i ngema tchieũ urüe'na cu'ũ naütchicüãũ i 60 i nguneũwa.



## Omütanü arü ütanü

Ngema natanü i omü nü'ü niutchañ na wü'ietchigü naütanüü i ngema omü. Ngeguma tü'ü nangemagu rü na tama tanaütanüü ya tamae'pü ya tawemacü rü ta tü'ü nayawiyegü i tümaarü omü.

Ngemaca' name na guñguma nawa nangugu i nguneñ rü cunaütanü'ü i omü rü tama ngema cuyamuë'ü i ngema curü natanü.



Foto Clemens Gaspar

### DÜCA!

Yiema duã'tagü ya maiyugü ya tü'ü nangemagüe i ngema Tarifa Socialgu aëgañ rü taütama ta naütanü i omü i ngeguma omü i tümawa nguñ rü nhaãgutama yaïgu 50 kWhgu i wü'i ya tauemacüwa.

Ngegumarüü ta i ngema tümawa nguñ i omü rü nhaãgutama nayaügu 220 kWh yaïgu i wü'i ya tauemacügu rü ngegumarüü taya yiema nayaugüe na iyairaätchitanü'ü rü nhaã nhatüwa nawe'üwa nü'ü niu:

#### Nawe'ü: Nagu i u'ü na tü'ü naüetanü'ü ya yiema duã'ta nawa i Tarifa Social

Tümawa ngu'ü i omü	Iyairaätchi nawa i omütanü
0 nhu'mata 50 kWh	100ë
51 nhu'mata 100 kWh	40ë
101 nhu'mata 220 kWh	10ë
Ye'era i 220 kWh	0ë

Guanema ya yiema tümapatawa nada'e i ngema omü nawa'e na tümapatawa nanguñ i ngema omüpane i 5 nguneñ i nagu i puracü'ü naüpa na nawa nangu'ü i norü nguneñ nanaütanü'ü. Ngeguma tama tümapatawa nangu'gu nawa'e na naca' tayadauñ nagu i ngema ngeta nama'ã inacua'eüwa.





Yiema tú'ũ nangemaẽ na nawa'e na tümama'ã nü'ũ yangü'ũ i 15 i nguneũ naĩpa na tú'ũ yawiyegüaũ ngema na tama tanaütanü'ũca'.

Na nawa'e ta na nü'ũ cucua'ũ na nhure i omü cupatawa nguũ rü nü'ũ cudauũ ta aicuma ngema cuütanü'ũ rü nawe'gu.

Na nü'ũ cucua'ũca' na nhure i omü cupatawa ngu'ũ rü nawa'e na cunaü'ũ na nawa cuugütaeũ i ngema no'rü relógio (cua'ruũ) i omü nhama nuã nü'ũ yauũruũ:

### Nawa naügü 1:

Nüna dau rü nawümatü wü'i i poperagu na nhure i omü cupatawa nguũ i nawü'ũwa i relogiowa nawa naügüũ ya tauemacügu.

### Janeiro

**00370** - Cuwa ngu'ũ nügüetüwa tchigü nhu'mata janeiro rü 00370 kWh ni'ĩ

### Nawa naügü 2:

Nü'ũ nadau rü nawümatü wü'i i poperagu na nhure i omü cupatawa nguũ i nawü'ũ wa i relogiowa no'rü tare ya tauemacügu. DÜCA! Ngema na nawa naugütaeũ nawa'e na ngematama i nguneũgu yaĩ i wü'itchigü ya tauemacügu!

### Fevereiro

**00485**- Cupatawa ngu'ũ nügüetüwa tchigü nhu'mata janeiro rü 00485 kWh ni'ĩ

### Nawa naügü 3:

Nangugü i cupatawa nguũ i omü rü nhu'matchi iyairaatchieẽ na nhure ngema ngu'ũ i omü i nü'iraĩcü ya tauemacügu

**00485 – 00370 = 115**

Ngemaca' rü i ngema cupatawa nguũ i tauemacü ya fevereiro arü rü 115kWh!

Ngeguma na aütanüütchigu i ngema omü i cupatawa ngu'ũ rü nairagu i ngema cuguẽẽ rü nü'ũ nacia' na naca' cudauũ i ngema nama'ã cua'gü'ũ nacü name'ẽãũca' ingema curü omü.

Ngeguma tama nü'ũ cucua'cürãũgu urüe'na cuũ nagutchagu rü naca' yadau i ngema nge'ta ínapuracüẽ wa i nama'ã inacua'gü'ũ i curü ianewa.

## Nü'ũ i cua'ãcü rü nagu rüinüacü i nhaã nawa i ma'ẽũ

Ngema omü i ticonagü arü ianewa nguũ rü i omü rü termeletricawa neda'ũ ni'ĩ ta'cü i inaĩwa neü'ũ ni'ĩ. Ngemaca' ni'ĩ ngeguma nama'ã ii'ãẽwa'emaregu inatchi'ẽ rü nhu'matchi nhama nawa i ma'ẽũ itchieẽẽ.



# Nhuãcũ ye'era naca' cungu' natchiga i omũ

Name ni'ĩ na aicuma cuyangu'ẽũ i nacũma na nhuãcũ meã nama'ã cucua'ũ i omũ i cupatawa rũ nhu'matchi nge'ta icupuracũ'ũwa rũ nü'ũ quiu'ũ i ngema naca' cungu'ũ tũmama'ã ya curũ ianewa ma'e'ẽ.

Nhu'matchi ta rũ nawa'e naguũguma naca' cungu'ũ natchiga ingema na meã nü'ũ cucua'ũca'.

Nuama nanawe' ta i nũmaũ i nü'ũ iu'ũ nanhuãcũ ye'era naca' cungu'ũ nanhuãcũ nũna cudadũ i ngema omũ.

**Ministério de Minas e Energia – MME:** Ngema ni'ĩ i aẽ'gacũ i federal arũ natũcumũ i nama'ã i cua'gũ'ũ na nhuãcũ naũgũãũ rũ name'ẽgũãũ i ngema nawa ninada'ũ iomũ i nhaã Brasil arũ naanewa. Ngemagũ tama ni'ĩ i nama'ã cua'gũ'ũ i omũ ingema Programa Luz para Todosgu aẽgaũ rũ ngeguma ye'era nü'ũ cucua'tchaũgu rũ nuã naca' nadau:

[www.mme.gov.br/luzparatodos/asp/](http://www.mme.gov.br/luzparatodos/asp/)

**ANEEL - Agencia Nacional de Energia Elétrica:** ANEEL Ni'ĩ nama'ãtama icua'ũ na meã nü'ũ nangemaũ rũ nü'ũ idaugũ'ũ ta aicuma name rũ ta marũ name na wũ'itchigũ ya ipatawa nangu'ũ. Ta nü'ũ nangema na Cuma'ã nü'ũ ya u'ũ rũ meã cuũ nangu'ẽũ na nhuãnhaũ ya'ũ i no'rũ puracũ i ngema nama'ã cua'gũ'ũ i omũ. Na ngema i no'rũ napane i cuũ ngu'ẽũ rũ cuma nü'ũ i u'ũ na nhuãcũ nama'ã cucua'ũ i omũ. Ngema no'rũ natchiga rũ nü'ũ cuyangau i nhaã natchicawa:

[www.aneel.gov.br](http://www.aneel.gov.br). Urũe'na nhaãgu ide'agũ'ũ 167.



**Eletrobras Amazonas Energia:** Ngema ni'ṛ i nama'ã icua'ũ i Eletrobraswa yadaũ rü nama'ã icua'ũ i omü i ṛpatawa nguũ i numa nhama i natchica Amazonaswa rü guũma ya yima ianegü ya no'rü naanewa ngemagüne nge'ta Ticunagü i ma'ẽũwa. Ye'era nü'ũ cucua'tchaũgu rü nhaãgu nadau:

[www.eletrbrasamazonas.com](http://www.eletrbrasamazonas.com)

Urüe'na naca' ya dau i ngeta nama'ã inacua'gü'ũwa i ianegüwa.

### **Procel - Programa Nacional de Conservação de Energia Elétrica**

ngema rü wü'i i puracü i aẽ'gacü arü i ṛũ ni'ṛ rü nama'ã i cua'ũ rü Ministério de Minas e Energia – MME rü Eletrobras ni'ṛ inaũ'ũ rü nü'ũ nangema na cu'ũ nü'ũ nacua'ẽ ũ nameã nama'ã cucua'ũ i omü rü nhu'matchi na tama nagu quidaucüraũmareũ. Ye'era nawa nü'ũ icua'ũruũ rü nhaã natchicawa ni'ṛ:

[www.procelinfo.com.br](http://www.procelinfo.com.br)

**Instituto Akatu:** Ngema nhaã rü wü'i i natücumü i tama aẽ'gacü arü i ṛũ ni'ṛ i naca' puracüũ na cu'ũ nü'ũ nacua'ẽũ rü cu'ũ nagu naĩnüẽũ rü nhu'matchi nüna nadauũ na nhuãcü nama'ã icua'ũ i omü i ngema tapawa ngu'ũ rü naca' na nü'ũ nangüẽ ũ i nhaã natchiane i Brasilwa. Na ngema i nü'ũ i u'ũ.

[www.akatu.org.br](http://www.akatu.org.br)



Adélia Luis Brenncourt



Edmundo Vasques Fernandes









MINISTÉRIO DE  
MINAS E ENERGIA

