



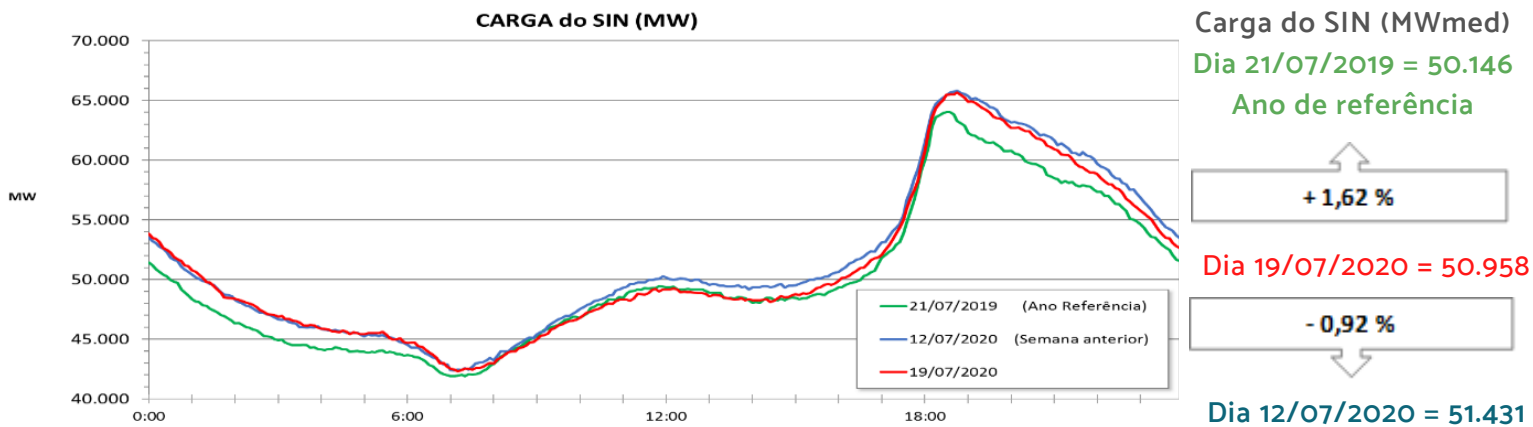
BOLETIM DE MONITORAMENTO COVID-19

BRASÍLIA, 20 DE JULHO DE 2020

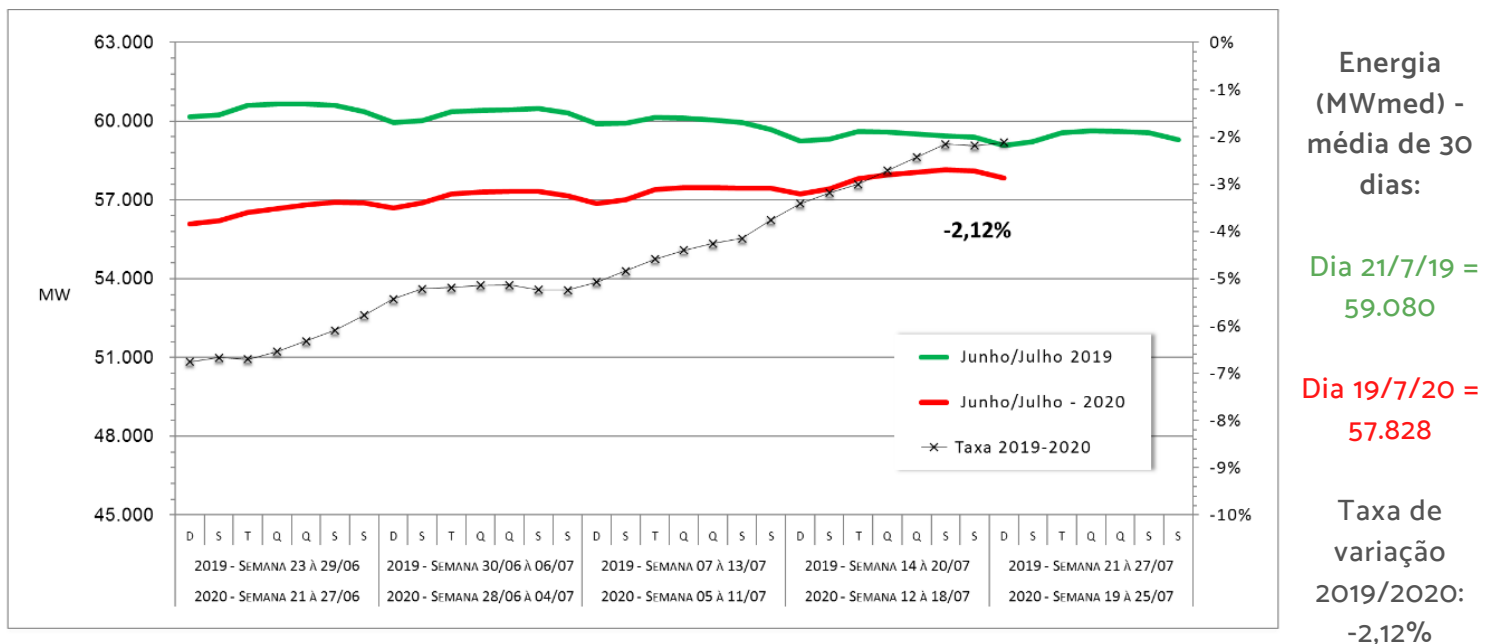
ENERGIA ELÉTRICA

• Operação do Sistema Interligado, geração e transmissão

A carga média do SIN, 50.958 MW, foi 0,92% inferior à do mesmo dia da semana anterior e 1,62% superior à do mesmo dia da semana do ano anterior.



A carga média do SIN nos 30 dias anteriores foi 2,12% inferior ao mesmo período em 2019. Essa carga média significa que houve uma recuperação para um consumo semelhante ao que havia antes da pandemia COVID-19. Recorda-se que após o final de março a carga caiu em média 20% e chegou a 25% da demanda normal de consumo de energia elétrica.



A Energia Hidráulica Armazenada no SIN não variou em relação ao dia anterior, com os subsistemas apresentando as variações:

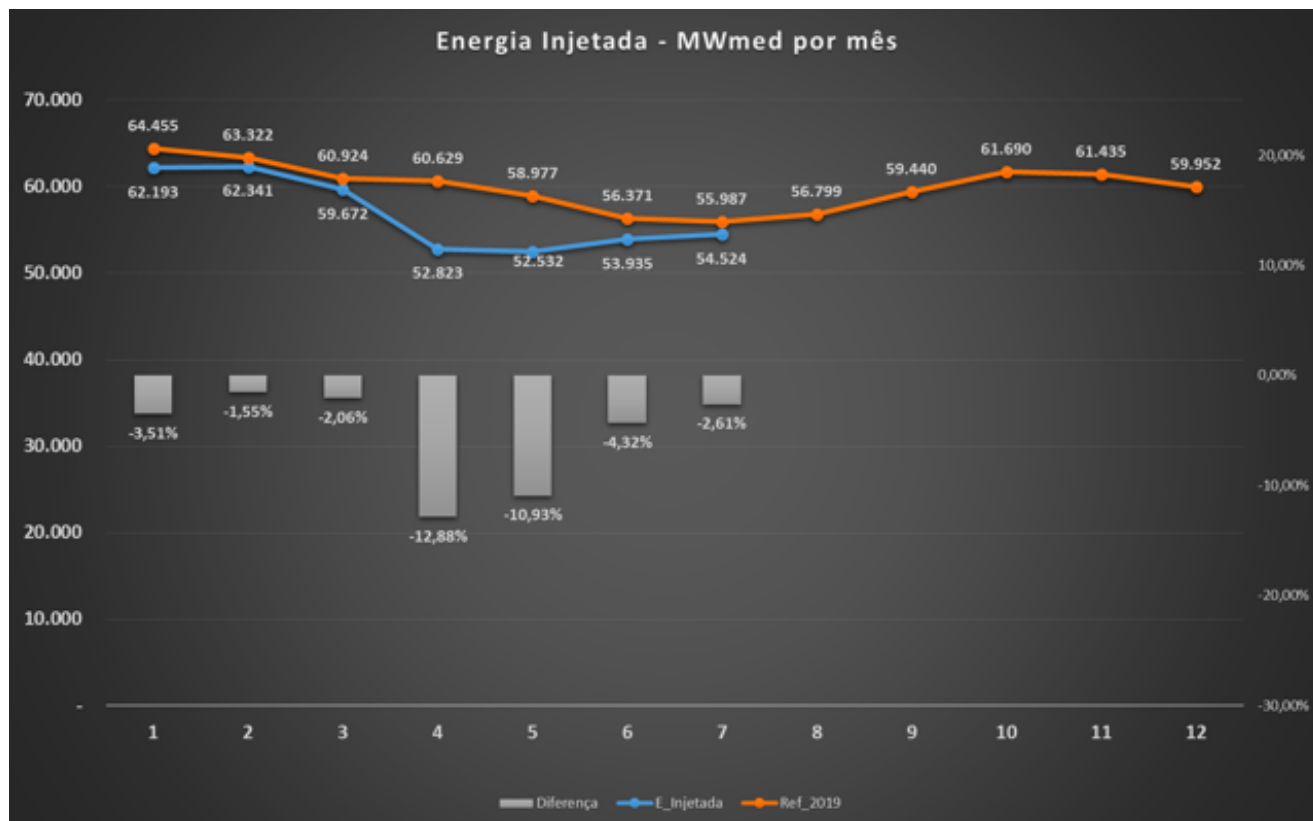
- Sul - acréscimo de 1,0%.
- Sudeste/Centro-Oeste - reduziu 0,1%.
- Nordeste - reduziu 0,2%.
- Norte - reduziu 0,1%.

Não houve intercâmbio internacional, conforme programado. Não foram verificadas ocorrências significativas no SIN que prejudicassem o atendimento da carga.

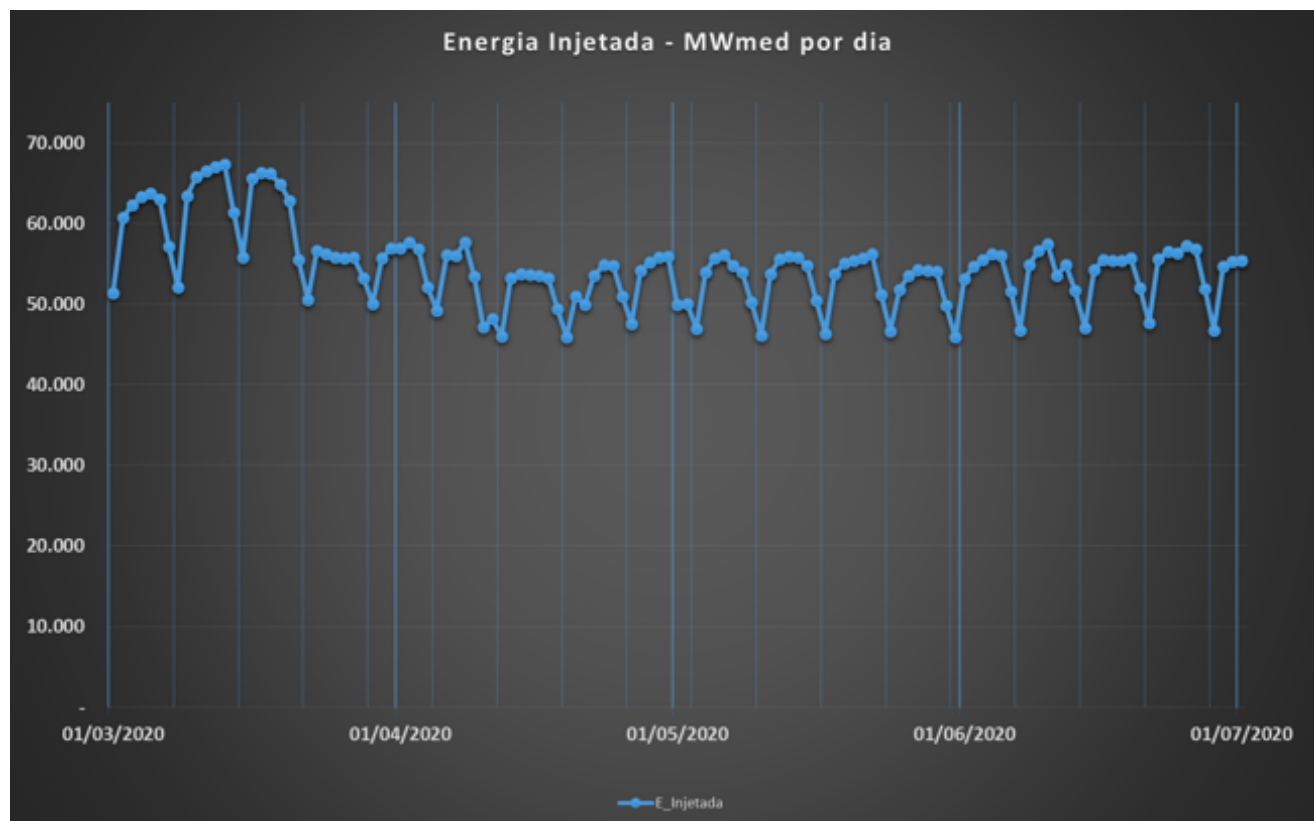
• Geração e Distribuição

Não foram verificadas ocorrências relevantes, associadas a pandemia do Covid-19, que prejudicassem o atendimento da carga, nem que impactassem o fornecimento de energia e a prestação do serviço de distribuição.

Energia injetada (ref. 10/7/2020)



Energia Injetada - Comparação 2020 x 2019 mês a mês - Dados de 50 concessionárias de distribuição.



Energia Injetada - Evolução dia-a-dia

MINERAÇÃO

• Alerta de riscos geológicos e de cheias

O Serviço Geológico do Brasil opera 16 sistemas de Alerta Hidrológicos (SAH) em âmbito nacional. Hoje, dia 20/07/2020, dos 16 sistemas em operação, temos 1 bacia com os níveis dos rios acima da cota de Atenção (Mundaú), para os quais o monitoramento está intensificado pela equipe técnica da CPRM. Para os Sistemas que não estão com risco de inundações, mas estão no período chuvoso estão sendo enviados boletins semanais de acompanhamento.

PETRÓLEO E GÁS

• Produção de petróleo e gás natural e suprimento de gás natural

Não foram recebidas novas notificações relativas a problemas de abastecimento, decorrentes da pandemia de Covid-19.

• Abastecimento

A ANP continua acompanhando o mercado nacional de combustíveis, que, devido à crise desencadeada pela pandemia de COVID-19, apresentou tendência de variação na demanda de combustíveis, conforme divulgado detalhadamente em informativos anteriores.

A seguir, estão apresentados os dados de comercialização consolidados entre 01 e 17 de julho de 2020, comparados com volumes comercializados no mesmo período do ano passado.

QAV	- 72,4%
Gasolina C	- 9,5%
Etanol	- 24,3%
Diesel B	- 2%
GLP granel e P45	- 3%
GLP P13	+ 6,1%

• Produção de combustíveis



Fator de utilização global das refinarias do sistema Petrobras

A carga global de processamento de petróleo está estável nas refinarias acompanhadas, com fator de utilização total de 76,3% ontem. A tabela acimar apresenta o fator de utilização por refinaria (FUT), no dia 19/07/2020, em relação à capacidade autorizada, em m³/dia.

Há uma percepção da plena recuperação e, atualmente, o refino está em valores semelhantes ao período anterior à pandemia COVID-19.

NÚMERO DE SERVIDORES AFETADOS PELA COVID-19



10.872 empregados
98 confirmados e em quarentena
1 hospitalizado
441 recuperados
9 óbitos



46.416 empregados*
195 confirmados e em quarentena
8 hospitalizados
1452 recuperados
3 óbitos



672 empregados
14 confirmados e em quarentena
2 recuperados



785 empregados
4 confirmados e em quarentena
20 recuperados



1.165 empregados
35 confirmados e em quarentena
80 recuperados



1.544 empregados
6 confirmados e em quarentena
11 recuperados
2 óbitos



2.359 empregados
9 confirmados e em quarentena
49 recuperados
3 óbitos



795 empregados
2 confirmados e em quarentena
24 recuperados



1.525 empregados
6 confirmados e em quarentena
6 recuperados



78 empregados
2 confirmados e em quarentena
6 recuperados



279 empregados
4 recuperados



520 empregados
9 confirmados e em quarentena
1 hospitalizado
10 recuperados
1 óbito



503 empregados
2 confirmados e em quarentena
14 recuperados

*Considerado apenas o pessoal efetivo da empresa

- Total de casos confirmados - em quarentena: 382
- Hospitalizados: 10
- Total de casos recuperados: 2.119
- Total de óbitos: 18 casos

