

CLIMATECH

Geotermalismo no Brasil -Contribuição ao PNE2050

Curitiba ,13 de outubro de 2020

Prezados Senhores ,

Vimos por meio deste contribuir e sugerir ao plano nacional de energia em consulta .

O Brasil possui os maiores aquíferos recuperáveis do planeta. Esta condição se traduz em uma alta capacidade de transferência de energia através da água . E as diversas bacias sedimentares brasileiras possuem mapeamentos que detectam fontes residuais de calor.

Acreditamos que o plano nacional de energia deve contemplar em tecnologias disruptivas o geotermalismo profundo de média entalpia . E abrir uma linha de estudos específica para este tema . Qual desde já nos colocamos a disposição de seguir em cooperação com o Ministério , EPE , ON e Universidades Brasileiras . Bem como catalisar conhecimento externo e direcionar ao Brasil .

A Natbio Ltda empresa que faz esta contribuição . executou diversas modelagens e aferições em campo com equipamentos de resistividade profunda . E também desenvolveu os módulos de recuperação de calor para média entalpia Climittech .

Novas tecnologias de perfuração profunda terrestre foram desenvolvidas pela indústria de óleo e gás . E profundidades acima de 8 km já são uma realidade em muitas novas explorações .

A nova matriz energética penalizando o óleo e mais a frente o gás esta direcionando capital para o geotermalismo com foco em geração elétrica em diversos países .

De acordo com modelagens iniciais o Brasil em apenas parte de seu território conseguiria gerar com tecnologia atual um potencial acima de 73GWH . E com fator de potência acima de 98% que é como operam estas tecnologias . Abrindo condições para a matriz receber múltiplos projetos solares e eólicos garantidos por uma energia geotermal de base limpa, com mínimo consumo de água e com potencial de operar milhões de anos ...

Atenciosamente



Bernardo de Leão Rosenmann

Natbio Ltda -Climittech

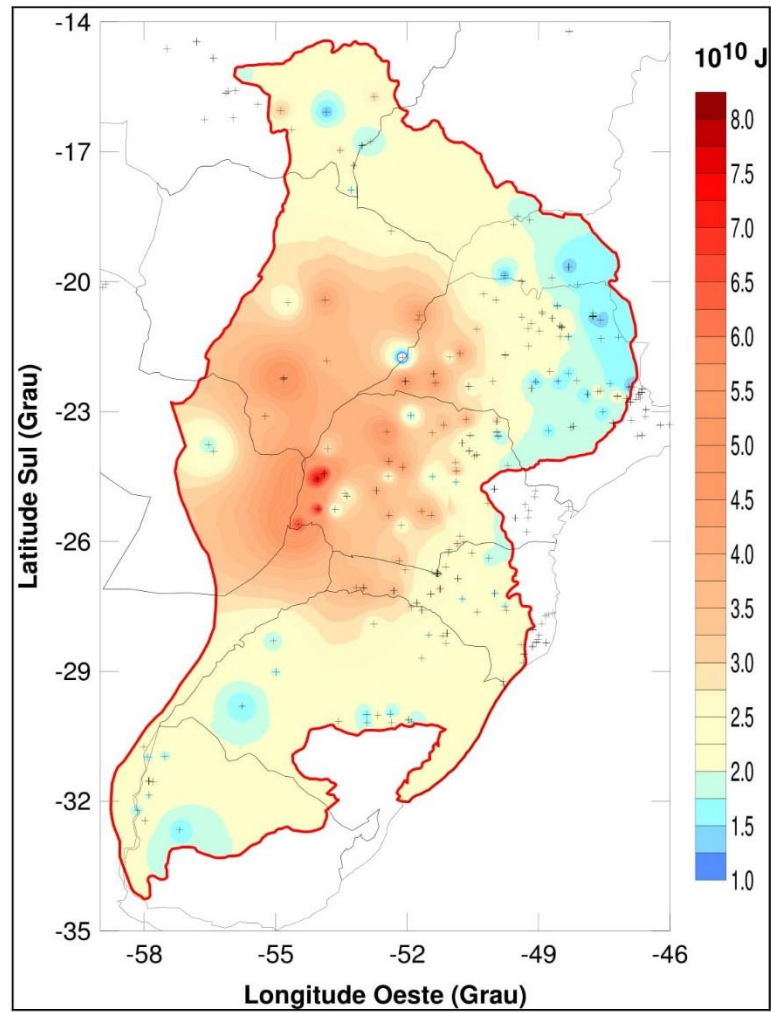


Figura 7.8 – Distribuição regional de Recurso Recuperável na Bacia do Paraná.